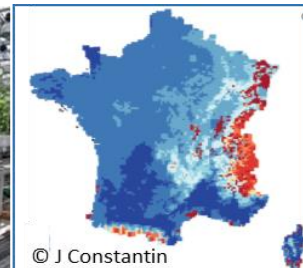
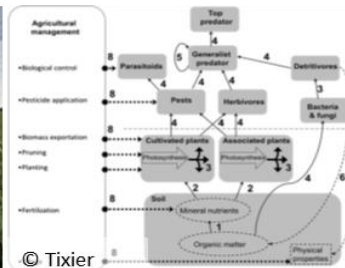
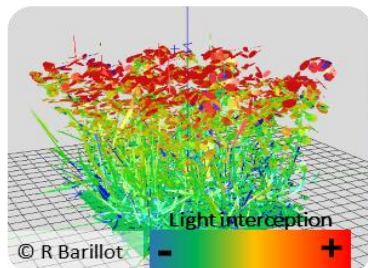


Semaine de la modélisation des cultures



Lundi (matin) 6 – Mercredi (midi) 8 décembre 2021 – Agropolis International **Séminaire INRAE-CIRAD “Modélisation du Fonctionnement des Peuplements Cultivés pour l’Agroécologie et le Changement Climatique”**

- Modélisation des processus écologiques et des systèmes de culture pour la transition agroécologique
- Modéliser le génotype et le phénotype
- Modéliser l’impact et l’adaptation du changement climatique et des évènements extrêmes
- Méthodologies de modélisation des peuplements cultivés

Pour chacun des thèmes, une keynote préparée collectivement présentera les enjeux, suivie de présentations courtes et d’une discussion en ateliers pour réfléchir aux challenges de la modélisation de cultures de demain.

Mercredi 8 décembre 2021 (après-midi) – Agropolis International

Atelier pratique Crop2ML – framework pour l’échange de composants de modèles

Jeudi 9 décembre 2021 (journée) – Agropolis International

Séminaire OpenAlea



Mercredi 8 (après-midi), Jeudi 9 et Vendredi 10 Décembre 2021 – CIRAD La Valette

Séminaire « modélisation des cultures, prairies et plantations tropicales »



Les inscriptions (gratuites incluant pauses et déjeuners !) seront lancées à la rentrée, en attendant...

retenez la date !

Organisateurs

Pierre Martre (INRAE), Marie Launay (INRAE)
Christophe Pradal (CIRAD & INRIA), Eric Justes (CIRAD)

