



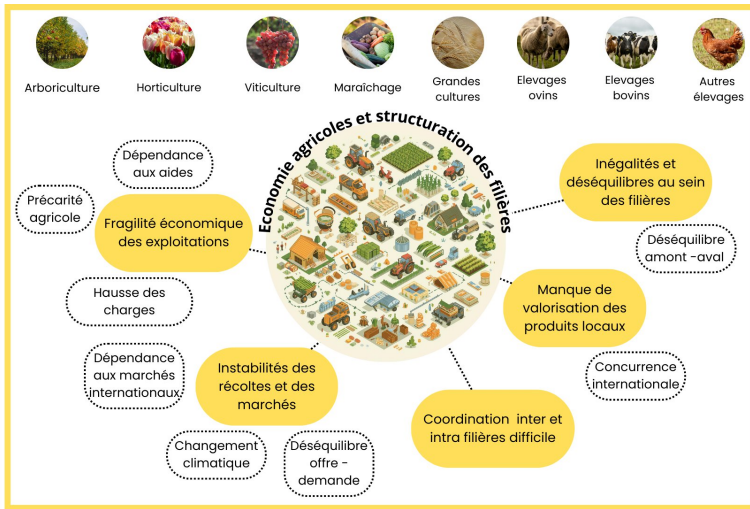
CoRAË

Consultation Recherche Agriculture Alimentation Environnement

1. Économie agricole et structuration des filières

1. Fragilité économique des exploitations
2. Productivité limitée par les conditions locales
3. Revenu moyen inférieur au niveau national
4. Exploitations dépendantes des aides
5. Endettement
6. Coûts d'adaptation au changement climatique & transitions agroécologiques
7. Instabilité des récoltes et des marchés
8. Inflation et coûts des intrants fragilisant la rentabilité
9. Inégalités et déséquilibres au sein des filières
10. Fortes disparités de revenu entre filières
11. Disparités de niveau de vie en fonction de la taille des exploitations
12. Répartition déséquilibrée de la valeur ajoutée au sein des filières (amont/aval)
13. Compétitivité et positionnement des filières
14. Compétitivité face à la concurrence internationale
15. Création de valeur dans les filières agroalimentaires à travers les démarches qualité et d'origine (SIQO) à renforcer
16. Adéquation offre-demande incertaine
17. Baisse des emplois de production & transformation
18. Difficultés de reprise des exploitations et déprise agricole
19. Concentration de certaines filières de transformation et fermetures de certaines unités régionales
20. Difficulté à coordonner les acteurs des filières, malgré les outils existants comme des cadres réglementaires, les plans régionaux, des subventions, ...
21. Difficulté à organiser le partage de matériel (p.e. CUMA)

Thème 1



Autres thèmes rattachés

- 2. Travail agricole, renouvellement des exploitations et reconnaissance du métier
- 3. Productions végétales (grandes cultures, viticulture, maraîchage, arboriculture)
- 4. Productions animales et systèmes d'élevage
- 6. Filières et modèles agroalimentaires
- 8. Souveraineté alimentaire et origine de l'alimentation
- 11. Changement climatique et adaptation du territoire
- 12. Valorisation des ressources biologiques
- 14. Risques et résilience territoriale

Sources associées





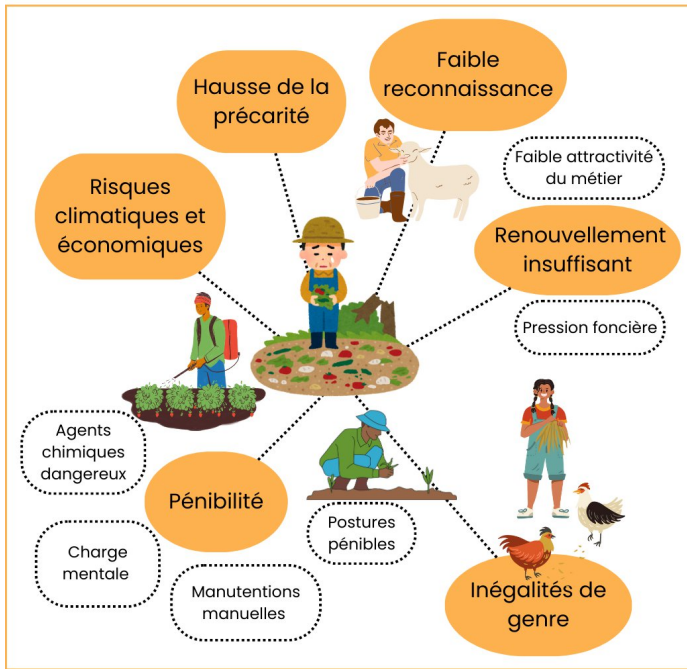
CoRAE

Consultation Recherche Agriculture Alimentation Environnement

2. Travail agricole, renouvellement des exploitations et reconnaissance du métier

1. Profession en déclin : diminution du nombre de fermes et du nombre d'agriculteur.trice.s, vieillissement de la population agricole et taux de remplacement insuffisant avec des disparités selon les filières et départements
2. Précarité agricole : faibles revenus en Occitanie, revenus agricoles incertains, forte hétérogénéité des situations de revenu entre exploitations, écarts marqués entre filières
3. Pénibilité du travail agricole : physique (efforts répétés, postures, intempéries, produits chimiques), organisationnel/économique (multi-ateliers, logistique, trésorerie, administratif, normes et certifications), psychique (charge mentale, isolement, difficulté de conciliation vie personnelle / professionnelle)
4. Manque de reconnaissance sociale des métiers agricoles – difficulté à communiquer sur la réalité
5. Manque de visibilité du travail des femmes
6. Faible attractivité des métiers agricoles
7. Besoin de renforcer les politiques d'aide pour les nouveaux agriculteur.trice.s (Dotation Jeunes Agriculteurs, aides européennes FEADER, Revenu Ecologique Jeunes)
8. Freins à l'installation : manque de visibilité sur les reprises possibles, décalage existant vs. projets, coût de reprise trop élevé, prime à l'extension par voisinage,...
9. Problématiques liées à l'émergence d'une agriculture de firmes
10. Effets ambivalents de la mécanisation et des technologies : réduction de certaines pénibilités (ex : charges de travail réduites) mais émergence de nouvelles (ex : dépendance numérique, complexité technique, coûts supplémentaires potentiels)

Thème 2



Autres thèmes rattachés

- 1. Économie agricole et structuration des filières
- 3. Productions végétales (grandes cultures, viticulture, maraîchage, arboriculture)
- 4. Productions animales et systèmes d'élevage
- 5. Transitions des systèmes agricoles
- 6. Filières et modèles agroalimentaires
- 8. Souveraineté alimentaire et origine de l'alimentation
- 13. Foncier et aménagement du territoire

Sources associées





CoRAË

Consultation Recherche Agriculture Alimentation Environnement

3. Productions végétales

Grandes cultures, viticulture, arboriculture, maraîchage et horticulture

1. Vulnérabilité climatique : intensification des aléas (ex : épisodes de gel, sécheresse, grêle,...) affectant les rendements et la qualité des récoltes
 2. Impasses techniques face à certains ravageurs et maladies (ex : mouche des fruits, altises sur colza, etc.)
 3. Accès et usages de variétés améliorées ou anciennes
 4. Accès à l'eau sous tension : contraintes climatiques et territoriales
 5. Dépendance aux intrants pour sécuriser certaines productions (engrais minéraux, produits phytosanitaires, irrigation..)
 6. Problèmes de pollutions diffuses et dégradation de la qualité des sols, de l'eau et de l'air.
 7. Rôle des pratiques agricoles (agroécologie, agriculture régénératrice...) dans la fixation du carbone.
8. Crises et volatilité économiques : déséquilibre offre/demande (ex : vigne), concurrence internationale, marchés instables, charges opérationnelles élevées
 9. Renouvellement des générations insuffisant : vieillissement des agriculteurs et difficultés d'installation.
 10. Difficultés de recrutement des saisonniers pour les productions ayant de forts besoins en main d'œuvre
 11. Fragilités structurelles des exploitations : vulnérabilités propres à chaque filière & modèle d'exploitation
 12. Filières bio en progression mais encore vulnérables
 13. Hétérogénéité des récoltes : interannuelle, géographique et selon la production
 14. Manque de consolidation des mesures d'aides des acteurs publics
 15. Freins structurels à l'adaptation (temps, moyens financiers & humains, stratégies non généralisables)
 16. Fragilisation des filières locales liée à une baisse de certaines productions.

Thème 3



Schéma généré par IA

Autres thèmes rattachés

- 1. Économie agricole et structuration des filières
- 2. Travail agricole, emploi et renouvellement des exploitations, et reconnaissance du métier agricole
- 5. Transitions des systèmes agricoles
- 8. Souveraineté alimentaire et origine de l'alimentation
- 12. Valorisation des ressources biologiques
- 9. Eau : ressources, usages et gouvernance

Sources associées





4. Productions animales & systèmes d'élevages

1. Changements climatiques affectant le bien-être animal et la disponibilité et qualité des ressources alimentaires
2. Prévention des maladies infectieuses animales, maladies et gestion de l'antibiorésistance
3. Difficultés dans le suivi épidémiologique
4. Gestion des crises sanitaires (suivi épidémiologique...) et mise en place de certaines mesures contestées (ex : abattages intégral)
5. Stress et impacts de la prédation (ours, loup, vautours, etc.) sur les troupeaux
6. Conditions de travail difficiles (pénibilité, astreinte) et manque de reconnaissance sociale des éleveurs
7. Controverses sur les densités d'élevage et la consommation de produits animaux qui contribuent aux émissions de gaz à effet de serre et aux risques de pollutions
8. Difficultés à sécuriser les approvisionnements (aliments, intrants) et maintenir les outils d'abattage et transformation clé pour les filières locales
9. Baisse des exploitations de polyculture-élevage en Occitanie - Remplacement par des grandes cultures
10. Enjeu d'autonomie régionale de l'ensemble des filières (exportation des céréales et oléagineux, alimentation des filières d'élevages, ...)

Thème 4

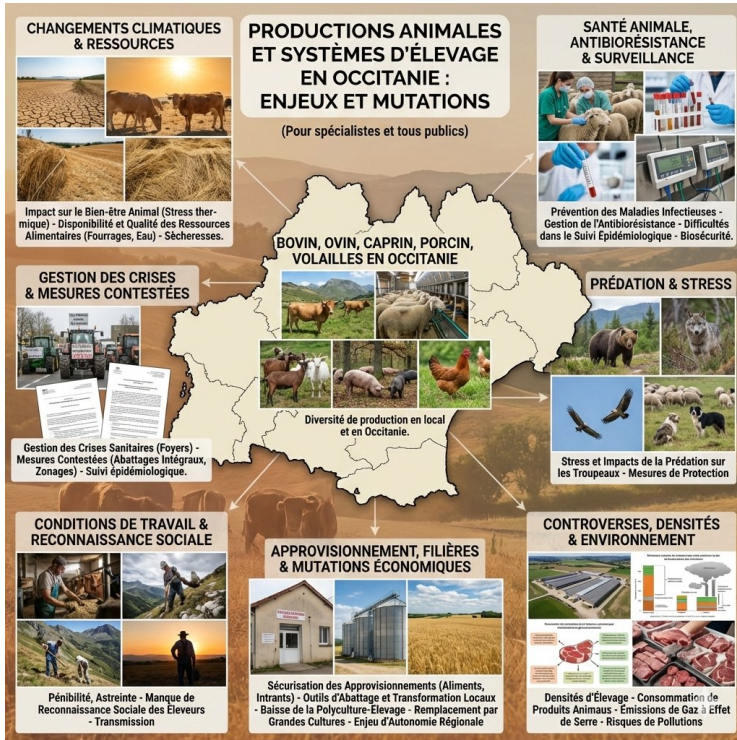


Schéma généré par IA

Autres thèmes rattachés

- 1. Économie agricole et structuration des filières
- 2. Travail agricole, emploi et renouvellement des exploitations, et reconnaissance du métier agricole
- 5. Transitions des systèmes agricoles
- 8. Souveraineté alimentaire et origine de l'alimentation
- 12. Valorisation des ressources biologiques
- 15. Liens entre santé humaine, animale, environnementale (santé globale)

Sources associées





5. Transitions des systèmes de production agricole – agroécologie

1. Défis structurels et organisationnels : diversité des systèmes, difficulté d'une approche systémique, coopération de l'ensemble des filières (de l'amont à l'aval), contraintes agronomiques
2. Vulnérabilités économiques et climatiques des divers systèmes et productions (selon taille et filières), avec des impacts variés sur l'environnement
3. Diversité de modes d'adaptation des pratiques et des modèles agricoles (produire pour la souveraineté, agroécologie, diversification, agriculture biologique, agriculture urbaine, agritourisme)
4. Freins au développement des différents systèmes agroécologiques : manque d'infrastructures adaptées, coûts d'investissements, risque

économique, verrous techniques, main d'œuvre insuffisante, complexité administrative, exigences des standards du marché difficile à atteindre, temps de travail additionnel (ex : agritourisme), contraintes sociales ou d'image, soutien des politiques publiques insuffisant ou déconnecté

5. Injonctions contradictoires ressenties par le monde agricole : entre rentabilité économique, transition écologique, et sobriété
6. Déconnexion perçue entre les politiques agricoles nationales et européennes et les réalités locales des territoires
7. Risque d'exclusion sociale pour les consommateurs : manque d'accessibilité économique et/ou géographique aux produits de qualité
8. Diversification non alimentaire, agrocarburants
9. Défis de l'agriculture biologique : rentabilité menacée, déséquilibre offre/demande, volatilité des marchés, déconversions, instabilité des aides publiques, concurrence avec les produits locaux

Thème 5



Schéma générés par IA

Autres thèmes rattachés

- 1. Économie agricole et structuration des filières
- 2. Travail agricole, renouvellement des exploitations, et reconnaissance du métier
- 3. Productions végétales (grandes cultures, viticulture, maraîchage, arboriculture)
- 4. Productions animales et systèmes d'élevages
- 6. Filières et modèles agroalimentaires
- 8. Souveraineté alimentaire et origine de l'alimentation
- 9. Eau : ressources, usages et gouvernance
- 10. Biodiversité, sols et écosystèmes
- 11. Changement climatique et adaptation du territoire
- 12. Valorisation des ressources biologiques
- 15. Liens entre santé humaine, animale, environnementale (santé globale)

Sources associées





CoRAE

Consultation Recherche Agriculture Alimentation Environnement

6. Filières et modèles agroalimentaires

1. Rôle structurant de la transformation agroalimentaire pour l'économie régionale, au sein des villes moyennes et des zones rurales
2. Baisse des métiers de l'agroalimentaire le long des filières (production, transformation, distribution) : conditions de travail difficiles et faible attractivité
3. Fragilités et pertes de compétitivité économiques de certaines filières
4. Filières locales dictées par les marchés nationaux et internationaux (politiques publiques, concurrence, tarifs douaniers)
5. Rôle crucial des coopératives et de leurs clients.
6. Délocalisation importante de l'alimentation favorisée par l'allongement des filières et la mondialisation: exportation de la production territoriale et importation des produits consommés
7. Dépendance et besoins énergétiques importants
8. Diversité des filières agroalimentaires impliquant une coordination complexe de l'ensemble des acteurs de l'amont à l'aval des systèmes alimentaires
9. Fragilité des équipements logistiques (stockage, transformation, distribution) ; coûts logistiques, accessibilité inégale ; impacts carbone associés
10. Amortissements parfois difficiles de certains investissements dans des unités de collecte, transformation et/ou stockage alimentaires
11. Recours aux circuits-courts (vente directe à la ferme, magasins de producteurs, AMAP) supérieur au niveau national, mais freiné par un manque d'accessibilité et de visibilité face à la grande distribution
12. Faible articulation intra et inter-territoriale des différentes initiatives et démarches locales :
13. faible cohérence des projets alimentaires territorialisés (PAT) avec les politiques publiques régionales et nationales
14. Difficultés de valorisation de l'offre régionale dans la grande distribution

Thème 6

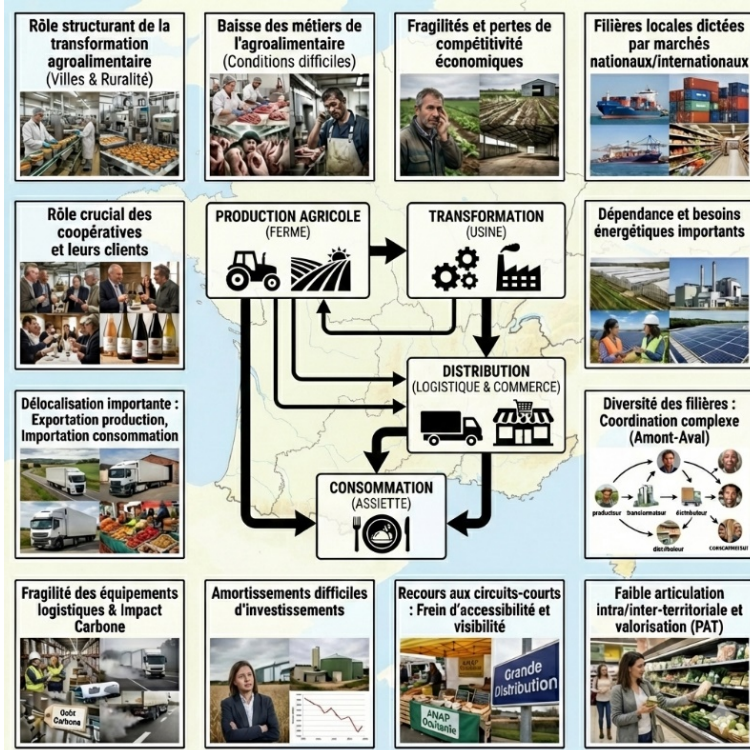


Schéma généré par IA

Autres thèmes rattachés

- 1. Économie agricole et structuration des filières
- 2. Travail agricole, renouvellement des exploitations et reconnaissance du métier
- 5. Transitions des systèmes de production agricoles
- 7. Accès à une alimentation de qualité et justice alimentaire
- 8. Souveraineté alimentaire et origine de l'alimentation

Sources associées





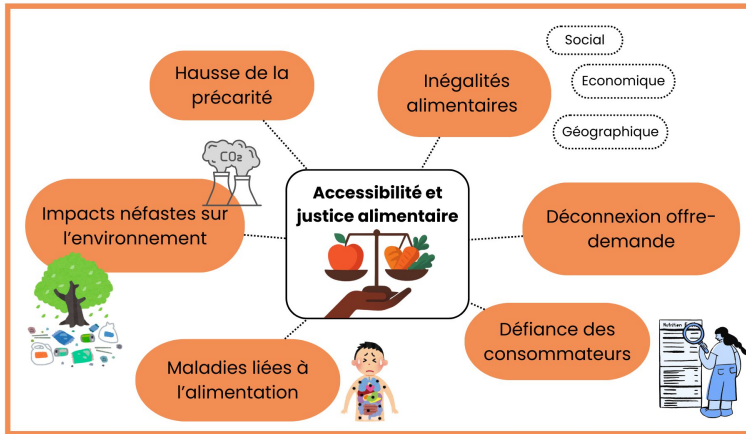
CoRAE

Consultation Recherche Agriculture Alimentation Environnement

7. Accès à une alimentation de qualité et justice alimentaire

1. Disponibilité régionale de produits agricoles et d'une alimentation de grande qualité – Patrimoine gastronomique important
 2. Accessibilité inégale en produits sains et durables dans les territoires (facteurs économiques, sociaux, géographiques)
 3. Croissance de la précarité alimentaire - nouveaux profils touchés : étudiants, retraités - Disparités territoriales fortes, l'arrière-pays méditerranéen plus touché avec des taux de pauvreté élevés
 4. Demande croissante des aides alimentaires avec une inégalité d'accès (zones rurales sous-dotées, secteurs défavorisés avec peu de commerces bio ou de proximité)
 5. Hausse des maladies liées à l'alimentation (diabète, obésité, cancers, etc.), en raison de l'augmentation des produits transformés, des résidus toxiques, des déséquilibres alimentaires...
6. Sensibilisation des consommateurs insuffisante pour contribuer à faire évoluer le système agroalimentaire
 7. Foisonnement des labels / marques et confusion des consommateurs
 8. Défiance d'information des consommateurs vis-à-vis de certains produits issus de l'industrie
 9. Recommandations nutritionnelles et discours normatifs pouvant instaurer des rapports anxiogènes des mangeurs à leur alimentation
 10. Non respect des engagements d'Egalim pour certaines cantines scolaires
 11. Impacts néfastes de la production des aliments, leur transformation, transport et stockage sur la qualité de l'air, du sol, de l'eau, la biodiversité et le climat
 12. Déconnexion entre l'offre (production agricole et transformation agroalimentaire) et la demande locale, notamment dû à l'éloignement entre les bassins d'approvisionnement et les bassins de consommation
 13. Gaspillage alimentaire persistant : pertes importantes tout au long de la chaîne (production-distribution-consommation)
 14. Ambitions et participation limitées de certains PAT

Thème 7



Autres thèmes rattachés

- 1. Économie agricole et structuration des filières
- 5. Transitions des systèmes de production agricoles
- 6. Filières et modèles agroalimentaires
- 8. Souveraineté alimentaire et origine de l'alimentation
- 15. Liens entre santé humaine, animale, environnementale (santé globale)

Sources associées





CoRAË

Consultation Recherche Agriculture Alimentation Environnement

8. Souveraineté alimentaire et origine de l'alimentation

1. Faible adéquation entre offre agricole et consommation régionale
2. Capacités nourricières et potentialités agricoles inégales selon les territoires, plus ou moins propices à la diversification
3. Forte interconnexion avec les marchés nationaux et internationaux, dont les exigences (avantages comparatifs, compétitivité-prix) orientent la production
4. Dépendance aux importations et insécurités dans les approvisionnements externes, notamment pour les fruits et légumes
5. Fragilités des filières agroalimentaires locales (nombre d'exploitations et d'agriculteurs en déclin, chocs climatiques et sanitaires qui fragilisent la production, concentration économique des outils locaux de transformation..)
6. Manque de valorisation des produits régionaux et pression des marchés extérieurs : risques de standardisation et fragilisation de l'autonomie et de la typicité des filières occitanes sous SIQO (signes d'identification de la qualité et de l'origine)
7. Manque d'intégration de l'ensemble des acteurs des filières dans la gouvernance territoriale

Thème 8



Schéma généré par IA

Autres thèmes rattachés

- 1. Économie agricole et structuration des filières
- 2. Travail agricole, renouvellement des exploitations et reconnaissance du métier
- 3. Productions végétales (grandes cultures, viticulture, maraîchage, arboriculture)
- 4. Productions animales et systèmes d'élevage
- 5. Transitions des systèmes de production agricoles
- 6. Filières et modèles agroalimentaires
- 7. Accès à une alimentation de qualité et justice alimentaire

Sources associées





9. Eau : ressources, usages et gouvernance

1. Usages de l'eau sous tension: diversité des usages pour activités humaines (agriculture, domestique, urbain, industriel), concurrences, sobriété, besoins environnementaux,...
2. Gestion quantitative complexe : droits d'eau, mesures, compteurs, modélisation, PGRE (plan de gestion quantitative de la ressource en eau), restrictions, stockage
3. Ressources en eau fluctuantes et limitées: saisonnalité, inégalités spatiales, transferts inter-bassins
4. Réduction des quantités d'eau disponible et conflits croissants sur les usages concurrents
5. Tensions sur l'irrigation : perte de gestion des Associations syndicales autorisées (ASA), enjeu d'équipement, maintien du gravitaire, fertirrigation
6. Maintien difficile de la qualité de l'eau : sécurisation de l'accès à l'eau potable, réduction des pollutions diffuses, traitements (assainissement, épuration, réutilisation des eaux), réutilisation des eaux usées, nécessitant des

moyens économiques, humains et techniques importants

7. Défis climatiques (pluviométrie perturbée, sécheresse, inondations, chaleur, neige, montée des eaux) accentuant les tensions sur la ressource en eau
8. Perturbation des cycles hydrologiques, notamment en raison des pressions climatiques et humaines(ex : imperméabilisation des sols)
9. Écologie des milieux aquatiques menacée : habitats dégradés, discontinuités écologiques
10. Gestion des infrastructures & équipements, retenues, turbinage des réseaux, hydroélectricité
11. Besoin d'outils pour partage équitable de la ressource
12. Vulnérabilités territoriales inégales (ex : érosion du littoral)
13. Gouvernance complexe (coordination, planification, cadre réglementaire, arbitrage), qui mobilise de multiples acteurs à plusieurs échelles de décision : , Schéma d'Aménagement et de Gestion des Eaux(SAGE), Projet de Territoire pour la Gestion de l'Eau (PTGE), Établissement Public Territorial du Bassin (EPTB), Syndicats Mixtes, Agences de l'eau
14. Risques liés à l'eau : inondations, sécheresse, laves torrentielles

GESTION INTÉGRÉE DE L'EAU : DIVERSITÉ ET DÉFIS

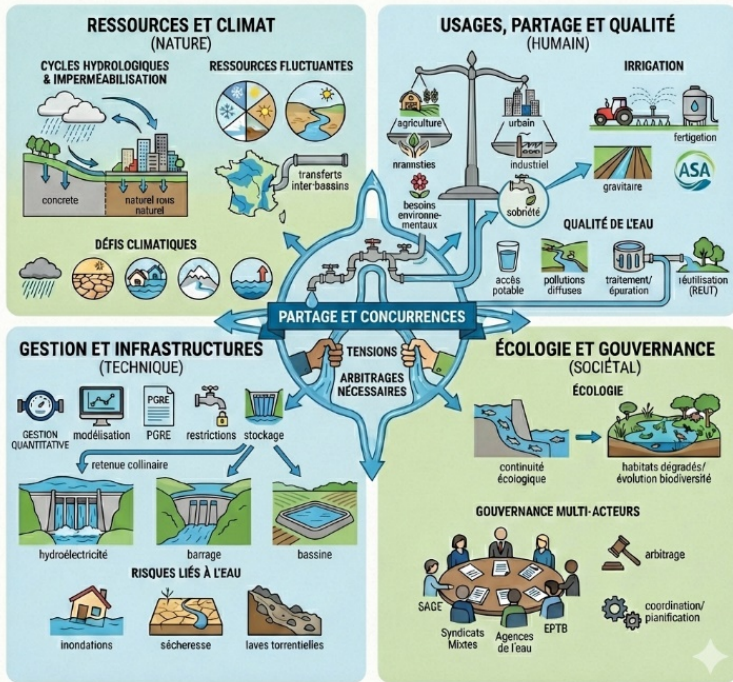


Schéma généré par IA

Autres thèmes rattachés

- 3. Productions végétales (grandes cultures, viticulture, maraîchage, arboriculture)
- 5. Transitions des systèmes agricoles
- 10. Biodiversité, sols et écosystèmes
- 11. Changement climatique et adaptation des territoires
- 14. Risques et résilience territoriale

Sources associées





10. Biodiversité, sols et écosystèmes

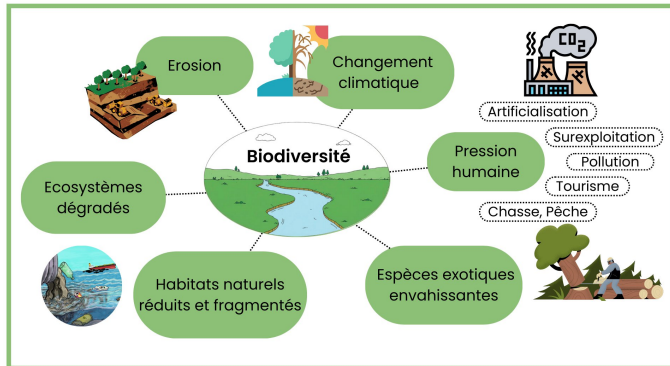
1. Prise en compte de toutes les composantes de la biodiversité (animaux, végétaux, champignons, bactéries) et des divers écosystèmes (agricoles, forêts, naturels, zones humides, sols...)
2. Inventaires, évaluation et indicateurs de biodiversité et de son évolution
3. Érosion de la biodiversité liée à l'intensification, l'artificialisation et l'extractivisme (monoculture, usage des pesticides, aménagement des territoires...)
4. Réduction et fragmentation des habitats naturels
5. Dégradation et pollution des écosystèmes
6. Pression démographique et forte fréquentation des milieux naturels (tourisme, loisirs, ...)

7. Rôle des services écosystémiques de la biodiversité pour l'agriculture (qualité et vie des sols, pollinisation, protection des cultures) et au-delà
8. Gestion et régulation des écosystèmes
9. Chasse - Pêche
10. Protection de la biodiversité – zonages - réglementation
11. Espèces exotiques envahissantes
12. Impact du changement climatique sur la biodiversité

Thème 10



Schéma généré par IA



Autres thèmes rattachés

- 5. Transitions des systèmes agricoles
- 9. Eau : ressources, usages et gouvernance
- 11. Changement climatique et adaptation des territoires
- 13. Foncier et aménagement du territoire
- 15. Liens entre santé humaine, animale, environnementale (santé globale)

Sources associées

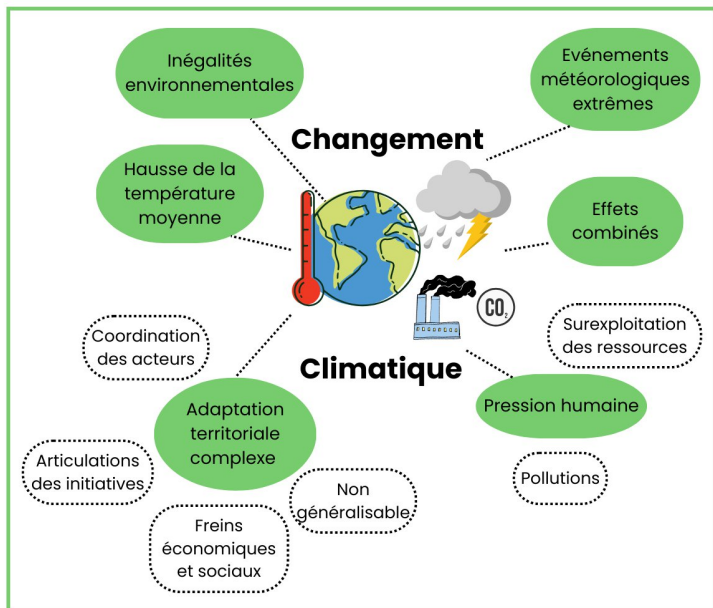




11. Changement climatique et adaptation des territoires

1. Forte exposition de l'Occitanie : hausse de la température supérieure à la moyenne nationale
 2. Intensification des événements météorologiques extrêmes : sécheresse, inondations, incendies, tempêtes, ... Vulnérabilité accrue.
 3. Conséquences multiples et effets combinés sur les milieux naturels, les ressources (eau =1ère ressource concernée), la santé humaine, la sécurité alimentaire, les infrastructures et les activités humaines
 4. Littoral : érosion & submersion marine
 5. Montagne : fonte des glaciers, écosystèmes menacés, impact sur tourisme ski
 6. Urbain : fragilité des infrastructures, fortes vagues de chaleur
 7. Transformation globale à porter pour la Région
 8. Coordination entre les acteurs et les secteurs
9. Articulation entre les initiatives locales, régionales et nationales
 10. Acceptabilité, implication citoyenne, sensibilisation à accroître
 11. Suivi de long terme des politiques et réorganisations sociales
 12. Impacts économiques, pertes touristiques
 13. Stratégies d'adaptation non généralisables (spécificités sectorielles et territoriales)
 14. Effets secondaires de stratégies d'adaptation : effets rebonds, inégalités sociales ou territoriales, impacts environnementaux néfastes, ...
 15. Développement des énergies renouvelables limité : potentiel hydroélectrique affaibli par manque d'eau
 16. Approche santé globale, exposition santé humaine et animale, nouvelles maladies et épizooties
 17. Freins : verrous financiers, conflits d'usage, politisation des enjeux climatiques, réticence de certains groupes sociaux ou professionnels, limites techniques, ...

Thème 11



Autres thèmes rattachés

- 1. Économie agricole et structuration des filières
- 5. Transitions des systèmes agricoles
- 9. Eau : ressources, usages et gouvernance
- 10. Biodiversité, sols et écosystèmes
- 12. Valorisation des ressources biologiques
- 13. Foncier et aménagement du territoire
- 14. Risques et résilience territoriale
- 15. Liens entre santé humaine, animale, environnementale (santé globale)

Sources associées





CoRAÉ

Consultation Recherche Agriculture Alimentation Environnement

12. Valorisation des ressources biologiques (bioéconomie)

1. Diversification des usages des ressources biologiques (agricoles, sylvicoles, aquacoles et déchets organiques à énergie, textile, construction, matériaux, chimie) : connaissance et développement des filières, viabilité économique, positionnement dans l'économie locale « circulaire », formation des acteurs
2. Leviers d'atténuation du changement climatique
 - 2.1. Décarbonation : substitution énergies fossiles, stockage carbone, matériaux biosourcés, bioénergies (ex : biogaz)
 - 2.2. Freins : concurrence avec les sources fossiles (rentabilité, performance), verrouillages techniques, investissements limités, modèle économique...
3. Soutenabilité de la bioéconomie à sécuriser

4. Enjeu de préservation des ressources et des écosystèmes : remplacement et circularité
5. Risque de Greenwashing
6. Conflits entre bio-ressources et usages alimentaires des terres
7. Acceptabilité territoriale questionnée (ex : Nuisances associées au traitement et au transport de la biomasse)
8. Gestion des déchets organiques à optimiser: collecte des biodéchets, traitement, valorisation et recyclage

Thème 12



1. DIVERSIFICATION DES USAGES :
Filières chanvre, bois, déchets -> matériaux, textile, chimie.
Économie circulaire et formation.



2.1. ATTÉNUATION CLIMAT :
Décarbonation par bioénergies (bois, biogaz), matériaux biosourcés et stockage carbone.



2.2. FREINS À LA DÉCARBONATION :
Concurrence fossile, coûts, verrous techniques et investissements limités.



3. SOUTENABILITÉ À SÉCURISER :
Gestion durable des ressources pour l'avenir.



4. PRÉSERVATION DES RESSOURCES & ÉCOSYSTÈMES : Circularité et remplacement durable.



5. RISQUE DE GREENWASHING :
Vigilance sur les fausses promesses écologiques.



6. CONFLITS BIO-RESSOURCES / ALIMENTATION : Concurrence pour les terres agricoles.



7. ACCEPTABILITÉ TERRITORIALE QUESTIONNÉE : Nuisances transport/traitement et opposition locale.



8. GESTION DES DÉCHETS ORGANIQUES : Optimiser collecte, traitement et retour au sol.

Schéma généré par IA

Autres thèmes rattachés

- 1. Économie agricole et structuration des filières
- 3. Productions végétales (grandes cultures, viticulture, maraîchage, arboriculture)
- 4. Productions animales et systèmes d'élevage
- 5. Transitions des systèmes agricoles
- 11. Changement climatique et adaptation des territoires

Sources associées





CoRAÉ

Consultation Recherche Agriculture Alimentation Environnement

13. Foncier et aménagement du territoire

1. Pression foncière en raison d'une forte attractivité régionale : croissance démographique, étalement urbain, développement économique, tourisme
 2. Difficultés croissantes pour accéder au foncier agricole nourricier en Occitanie, avec frein à l'installation des agriculteurs, surtout pour les NIMA (non issus du milieu agricole) et les jeunes
 3. Spécifiquement pour filières déficitaires du territoire et en zones péri-urbaines
 4. Conflits d'usage des terres, aggravés par la faible disponibilité du foncier
 5. Artificialisation des sols transformant les terres agricoles, forestières et autres milieux naturels
 6. Adaptation des territoires suite au dérèglement climatique (ex : risque d'érosion du littoral méditerranéen, dégradation des infrastructures)
 7. Potentiel d'atténuation lié aux choix d'urbanisme (ex : nature en ville, désimperméabilisation)
 8. Concurrence production alimentaire vs. énergie (photovoltaïsme)
9. Difficile conciliation entre développement territorial et protection de la nature (ex : réticence de certains élus à la réduction de l'artificialisation des sols)
 10. Coordination complexe des acteurs et des territoires
 11. Décentralisation et compétences insuffisantes des régions & collectivités locales
 12. Relations villes-campagnes faible : déconnexion & déséquilibre entre les zones rurales et urbaines
 13. Mesures de sobriété foncière et de protection des espaces naturels, agricoles & forestiers difficile à appliquer (Zero artificialisation nette (ZAN), Séquence Eviter-Réduire-Compenser (ERC))
 14. manque de contrôle et de suivi des mesures
 15. manque d'analyses pertinentes des impacts cumulatifs
 16. Cohérence et application des documents de planification complexe face aux multiples spécificités territoriales : Schéma Régional d'Aménagement, de Développement Durable et d'Égalité des Territoires (SRADDET), Plan Local d'Urbanisme intercommunal (PLUi), Schémas Régionaux de Cohérence Écologique (SRCE)
 17. Faiblesse des liens stratégie foncière & ressource eau

Thème 13

ENJEUX DE GESTION FONCIÈRE ET AMÉNAGEMENT DES TERRITOIRES RURAUX EN OCCITANIE

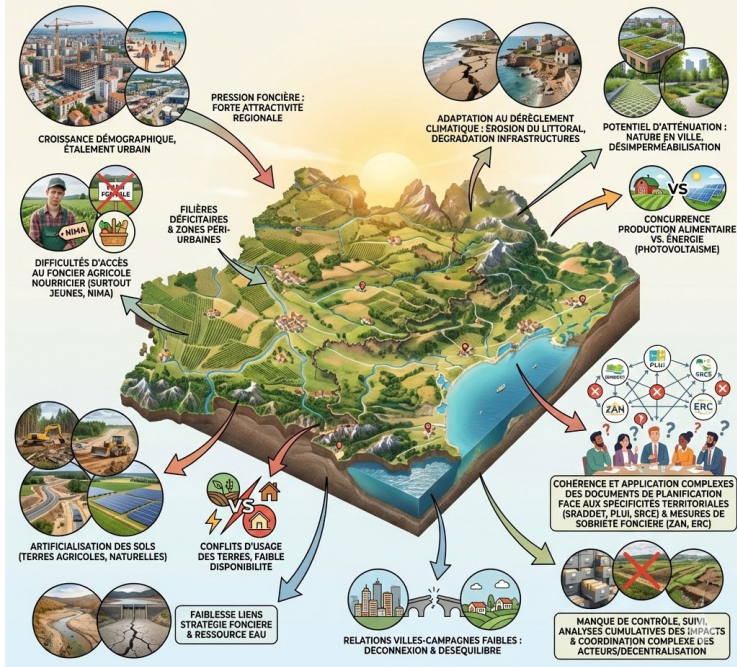


Schéma généré par IA

Autres thèmes rattachés

- 2. Travail agricole, renouvellement des exploitations et reconnaissance du métier
- 9. Eau : ressources, usages et gouvernance
- 10. Biodiversité, sols et écosystèmes
- 11. Changement climatique et adaptation des territoires
- 14. Risques et résilience territoriale

Sources associées





CoRAË

Consultation Recherche Agriculture Alimentation Environnement

14. Risques et résilience territoriale

La résilience territoriale est la capacité d'un territoire à restaurer son fonctionnement « normal » après une crise.

1. Résilience territoriale compliquée entre changement climatique, aménagement du territoire, gestion des ressources (eau, énergie, alimentation), des mobilités, de l'économie, du tourisme, du numérique et des inégalités sociales.
2. Intensification et diversification des risques sanitaires, environnementaux et économiques sous l'effet du changement climatique, vers biens et personnes
3. Occitanie fortement impactée par les risques naturels: inondations, incendies, tempêtes et submersion, glissements de terrain, séismes(massif pyrénéen, Gard Rhordanien), avalanches (massif pyrénéen) et instabilités de cavités souterraines.
4. Pression croissante sur les territoires : mobilisation importante de moyens humains, financiers et techniques. Enjeux logistiques.

5. Vulnérabilités économiques accrues (ex : réticence et hausse des assurances agricoles/climat, incapacité de prendre en charge les aléas)
6. Risque d'accentuation des inégalités sociales et territoriales, liées aux disparités d'exposition aux risques et d'accès aux ressources (eau, production agricole ...)
7. Présence de risques technologiques : nombreuses installations "sensibles" et une activité minière historique avec des conséquences sanitaires et environnementales (concentrations importantes en métaux) diffuses et peu visibles
8. Complexité croissante de la gestion des risques, en raison de leur caractère systémique, cumulatif et interdépendant – Besoin d'approche globale : évaluation, anticipation, prévention, gestion de la crise, protection, réparation à travers de nombreuses mesures : zonage des plans de prévention des risques PPR, PPRI, instruments de surveillance
9. Enjeux de coordination entre acteurs institutionnels et territoriaux, et politiques publiques (GEMAPI, SCOT, PPR, PCS...) à différentes échelles (Services déconcentrés de l'Etat - DDTM, DREAL, préfectures de département, agences de l'eau)

Thème 14



Schéma généré par IA

Autres thèmes rattachés

- 1. Économie agricole et structuration des filières
- 9. Eau : ressources, usages et gouvernance
- 11. Changement climatique et adaptation des territoires
- 13. Foncier et aménagement du territoire

Sources associées





15. Liens entre santé humaine, animale et environnementale – santé globale

1. Interdépendances des systèmes de santé
 2. Effets directs et en cascade du changements changement climatique et des activités humaines sur les écosystèmes : modifications de distribution et du cycle de vie des espèces végétales, animales et microbiennes
 3. Risque accru d'émergence de maladies infectieuses et de pandémie avec un risque zoonotique (transmis de l'animal à l'humain et vectoriel) important en Occitanie (ex : moustique tigre)
 4. Introduction et expansion d'espèces envahissantes (ex : frelon asiatique) en raison des activités humaines et du changement climatique avec des conséquences sur la santé humaine (ex : productions d'allergènes) et environnementale (faune sauvage menacée, disparition de certaines espèces natives et la dégradation de la qualité des sols)
5. Augmentation de la résistance aux antimicrobiens pour partie due à l'utilisation excessive d'antibiotiques
 6. Concept de santé globale encore flou et insuffisamment intégré malgré les vulnérabilités partagés
 7. Manque de prise en compte des vivants non visibles tels que les bactéries
 8. Faible coordination des acteurs des différents secteurs (vétérinaires, médecins, ornithologues,...) avec un faible partage de données, de technologies et de connaissances
 9. Vision systémique insuffisamment structurée sur le territoire, malgré la construction en cours du réseau régional One Health en Occitanie pour matérialiser ce concept et le rendre opérationnel avec les acteurs du territoire (co-animée par l'ARS et l'ARB et démarche inscrite dans le cadre du Plan régional santé environnement (PRSE 4 Occitanie)
 10. Faible liens entre aménagement urbain, santé environnementale, sécurité alimentaire et prévention des épidémies
- Exemple de l'impact d'une activité humaine sur la santé et environnement : végétalisation des villes, qui peut s'accompagner de risques sanitaires engendrés par l'établissement d'espèces exotiques envahissantes (ex : moustique tigre, fourmi de feu) parfois réservoirs de zoonoses (ex : des tiques, rats)

Thème 15

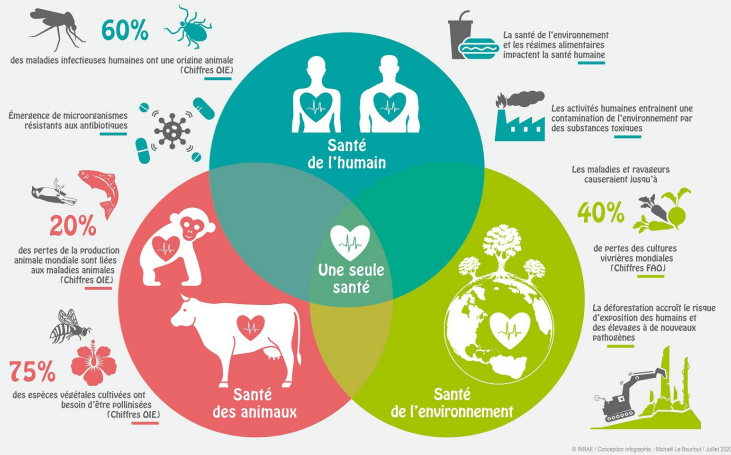


Schéma INRAE – One Health, une seule santé

Autres thèmes rattachés

- 4. Productions animales et systèmes d'élevage
- 5. Transitions des systèmes agricoles
- 7. Accès à une alimentation de qualité et justice alimentaire
- 10. Biodiversité, sols et écosystèmes
- 11. Changement climatique et adaptation des territoires

Sources associées

