



Les chiffres clés de l'agriculture en Occitanie

Consultation Recherche Agriculture Alimentation Environnement

8 janvier 2026

*Données extraites compilées par le Pôle Economie et Prospective
des chambres d'agriculture d'Occitanie*

occitanie.chambre-agriculture.fr



L'agriculture d'Occitanie

Les grandes lignes du territoire agricole

2

occitanie.chambre-agriculture.fr



>>> Webinaire CoRAE du 08/01/2026



Une très grande région

- **13 départements** >> 1^e région française par le nombre de ses départements
- Superficie : **72 724 km²** >> 2^e région française avec 13% du territoire métropolitain dont 43% de SAU et 21% de forêt
- Population : **6,2 millions d'habitants** en 2025 >> 2^e région au plus fort taux de croissance démographique
- Densité : **85 hab/km²** >> 9^e région française, une des moins densément peuplées (moyenne française = 122 hab/km²)
- PIB : **213 milliards d'euros** en 2023, soit 7,7% du PIB national (métropole)
- PIB : **34 843 €/ hab en 2023** >> 6^e région française pour le niveau de PIB/hab

3

Source : INSEE

Un secteur économique majeur



•Agriculture et agroalimentaire (INSEE, CDA 2023)

- 161 000 emplois
- 17 milliards d'€ de chiffre d'affaires
- 2^e secteur exportateur
- 2^e secteur industriel



•Tourisme (CRTL 2023)

- 125 000 emplois
- 16 milliards d'€ de chiffre d'affaires



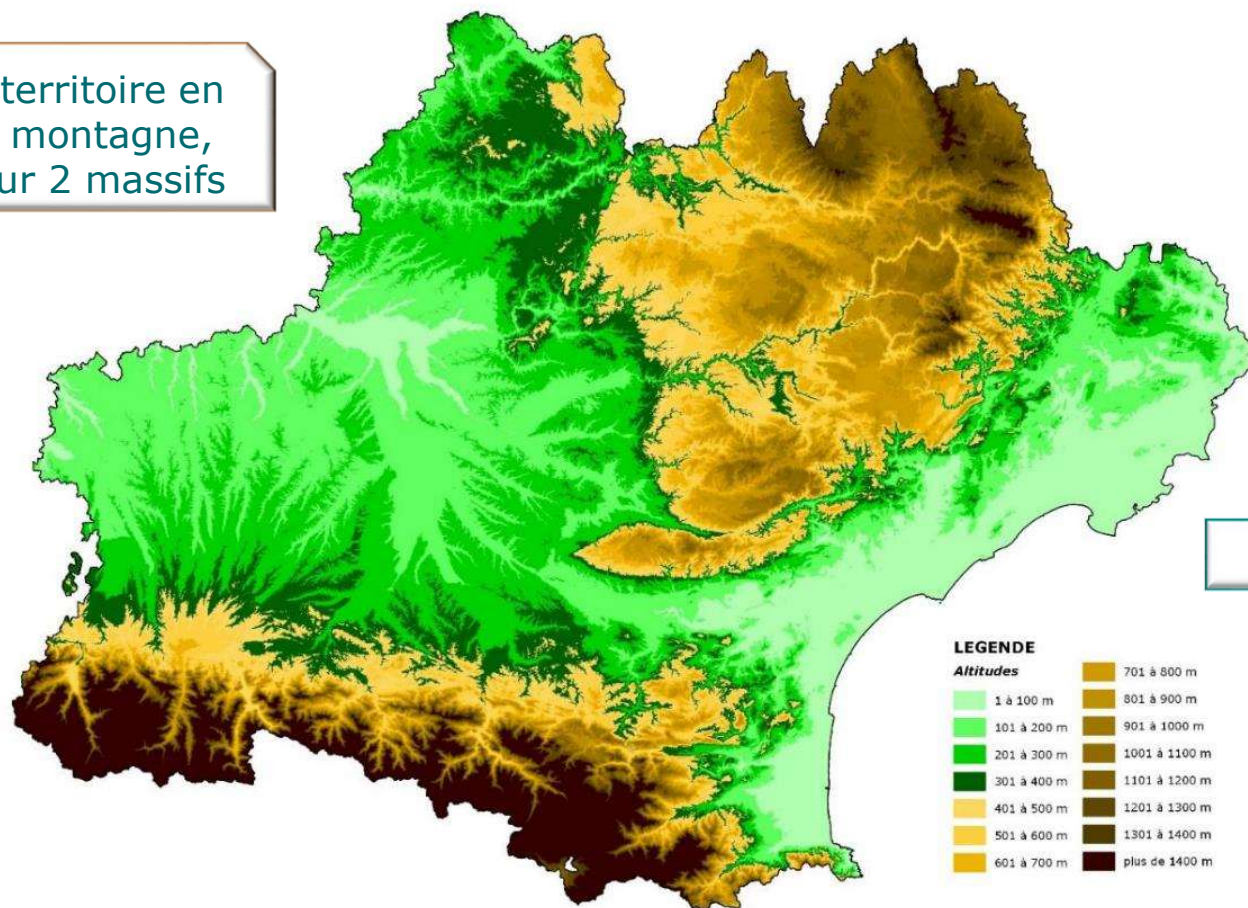
•Aéronautique & spatial (INSEE 2023)

- 113 000 emplois
- 93 milliards d'€ de chiffre d'affaires
- 1^{er} secteur exportateur
- 1^{er} secteur industriel



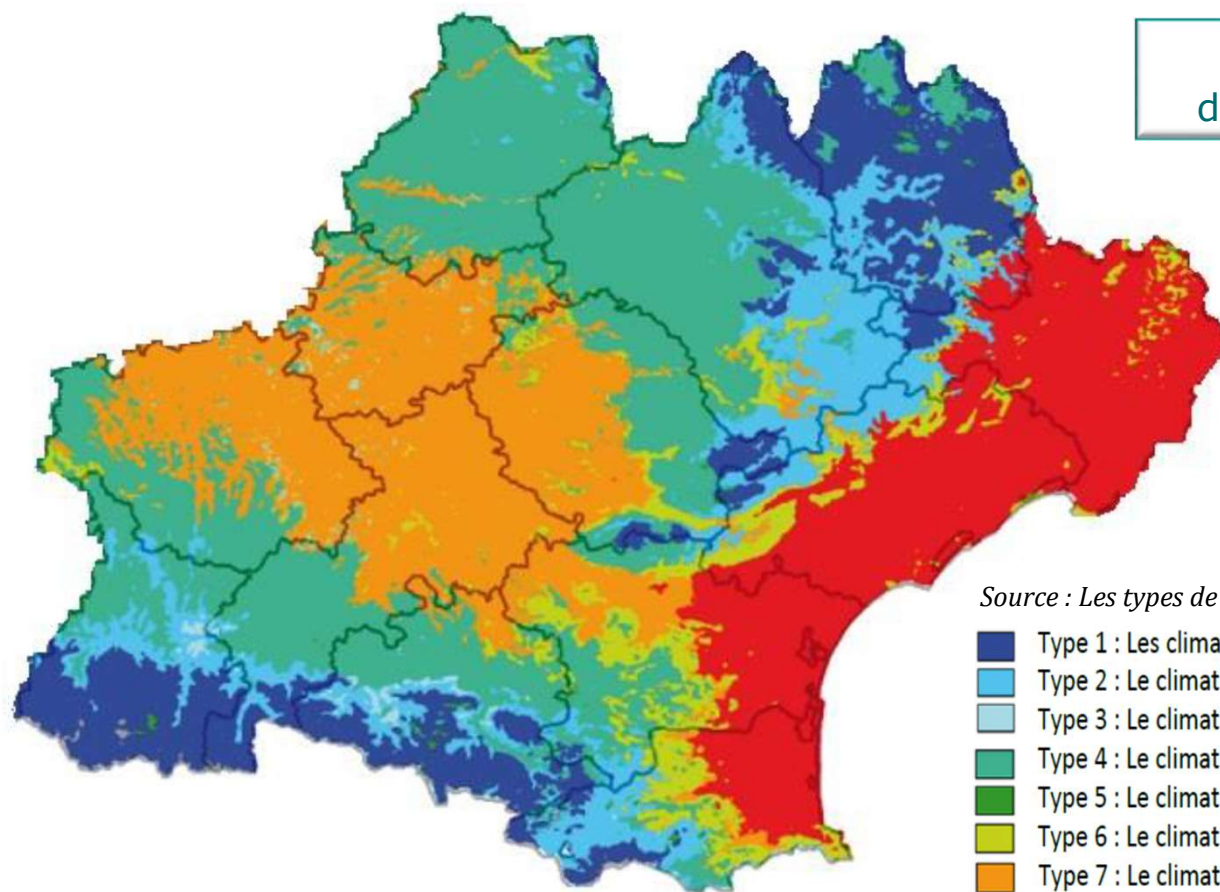
Un territoire contrasté

45% du territoire en zone de montagne, réparti sur 2 massifs



231 km de côtes

Des zones climatiques marquées



2 000 heures
d'ensoleillement par an

Pluviométrie moyenne autour de
700 mm par an avec une grande
variabilité territoriale

Étés chauds et secs

6

Source : *Les types de climats en France, une construction spatiale*, CNRS, INRA, 2010

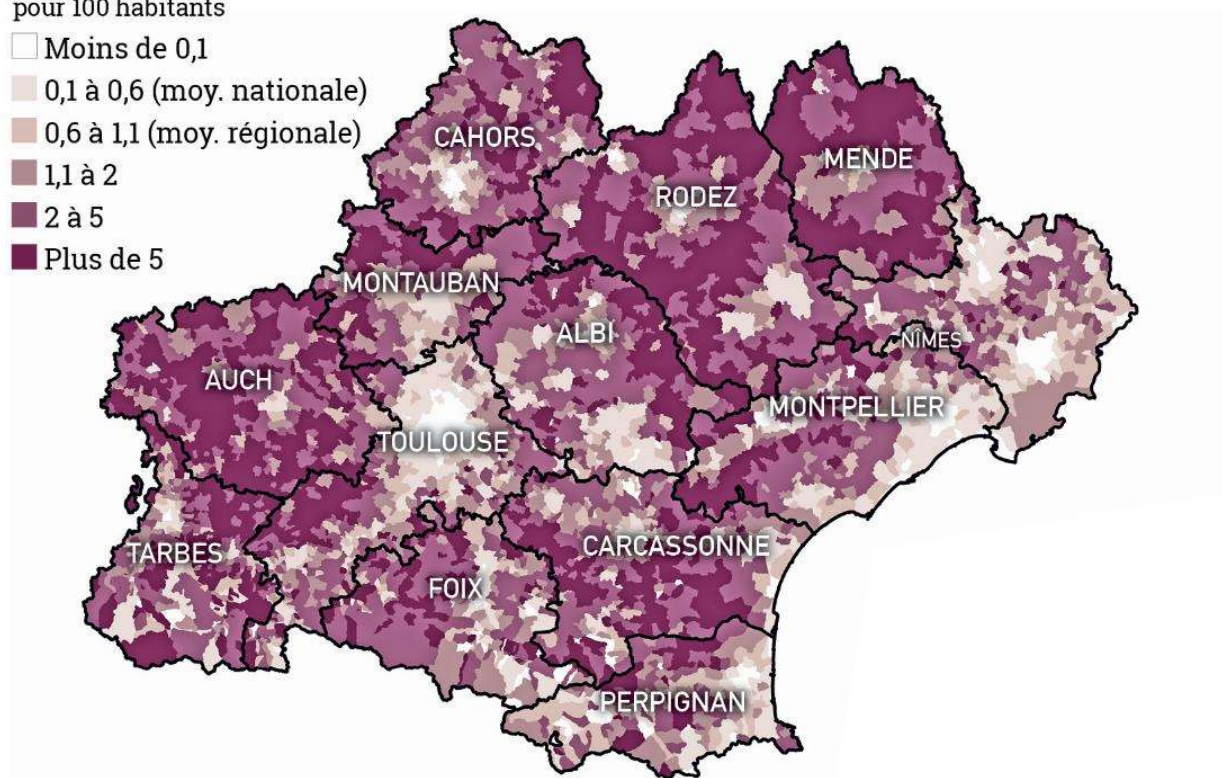
- Type 1 : Les climats de montagne
- Type 2 : Le climat semi-continental et le climat des marges montagnardes
- Type 3 : Le climat océanique dégradé des plaines du Centre et du Nord
- Type 4 : Le climat océanique altéré
- Type 5 : Le climat océanique franc
- Type 6 : Le climat méditerranéen altéré
- Type 7 : Le climat du Bassin du Sud-Ouest
- Type 8 : Le climat méditerranéen franc

Un maillage agricole dense

Nombre d'exploitations agricoles
pour 100 habitants

- Moins de 0,1
- 0,1 à 0,6 (moy. nationale)
- 0,6 à 1,1 (moy. régionale)
- 1,1 à 2
- 2 à 5
- Plus de 5

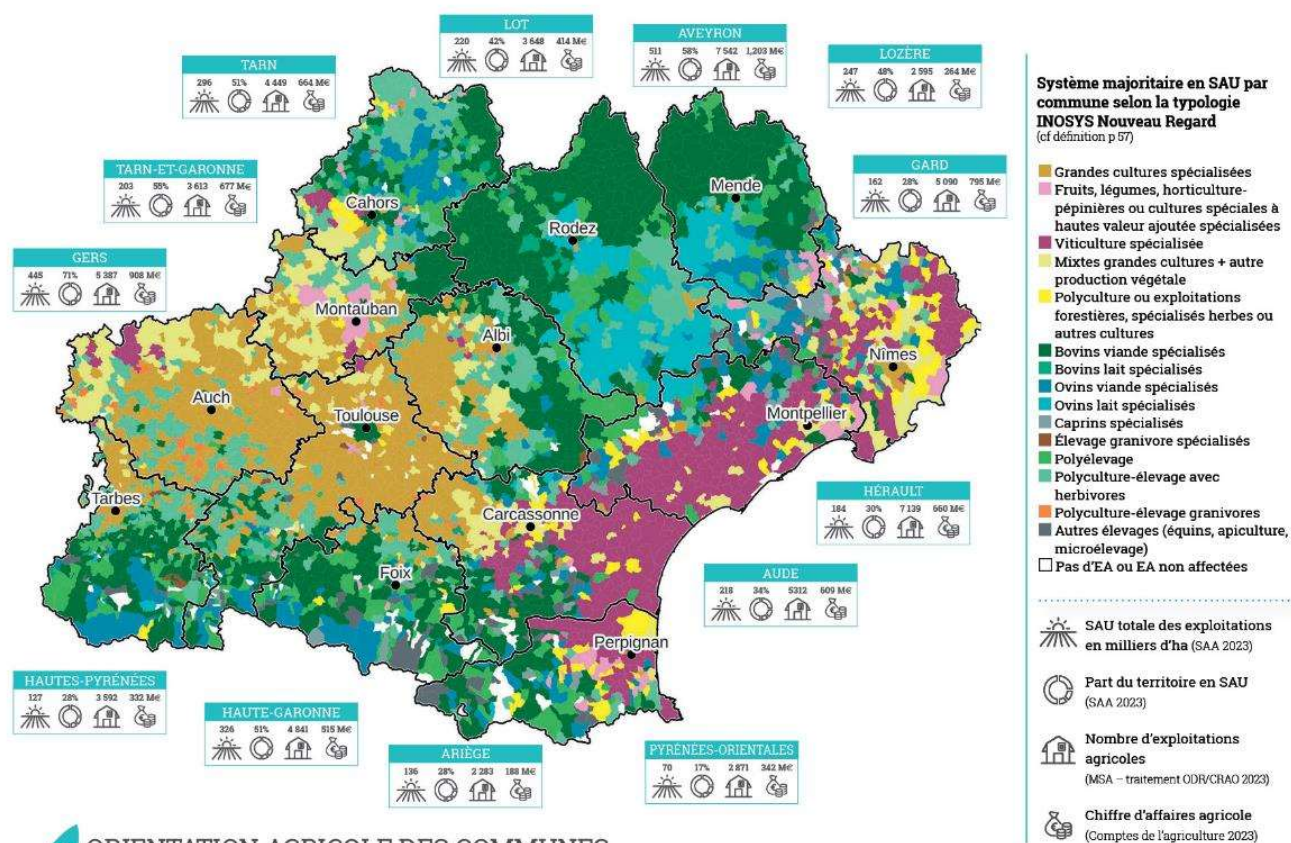
EXTRAIT DE AGRISCOPIE 2025



DENSITÉ DES EXPLOITATIONS AGRICOLES RAPPORTÉE
À LA POPULATION EN 2020 (Sources : INSEE - RA2020)

Et un paysage agricole diversifié

EXTRAIT DE AGRISCOPIE 2025



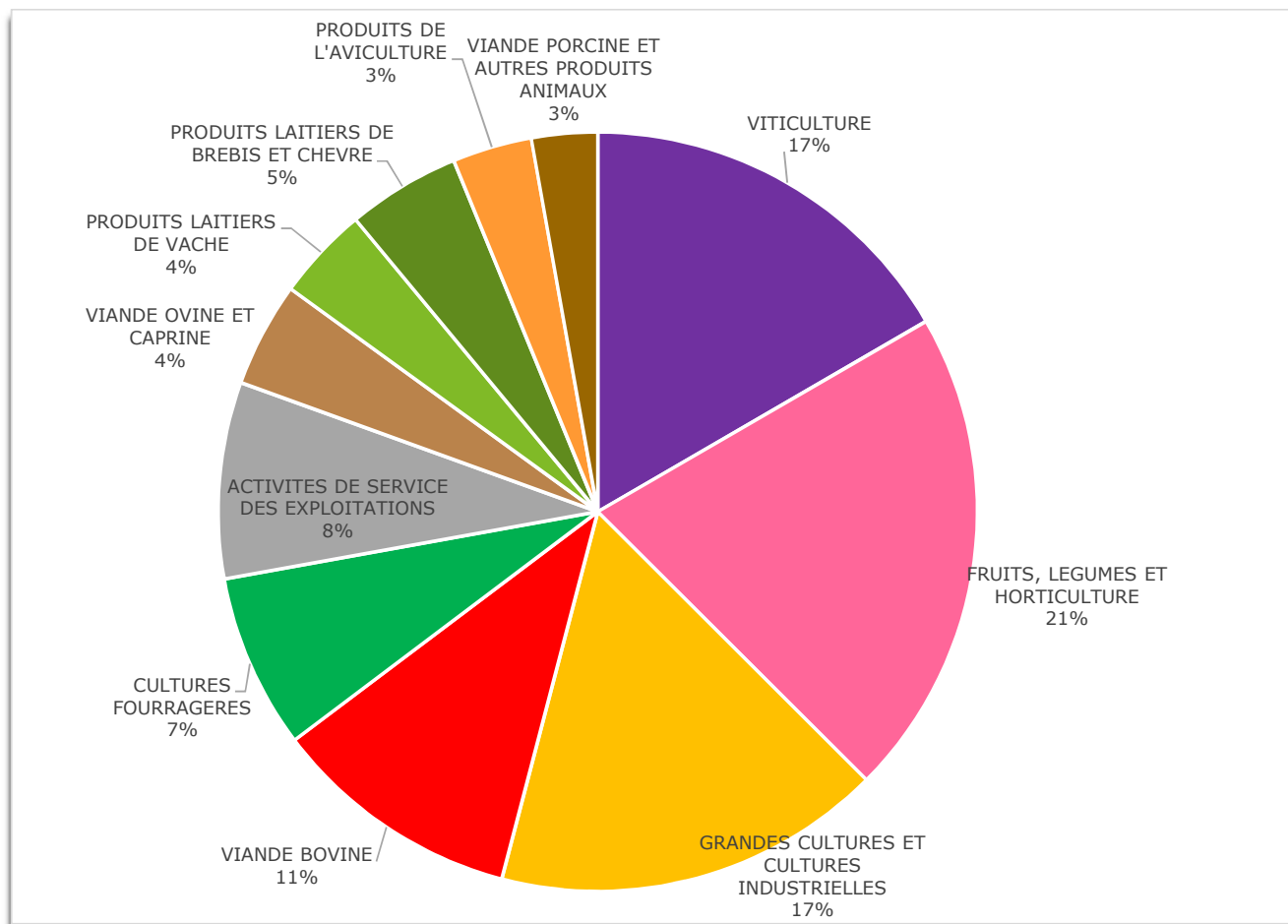
ORIENTATION AGRICOLE DES COMMUNES

(Source : RA2020 – INOSYS Nouveau Regard ; SAA 2023 ; Comptes de l'agriculture 2023 ; MSA – traitement ODR/CRAO 2023)





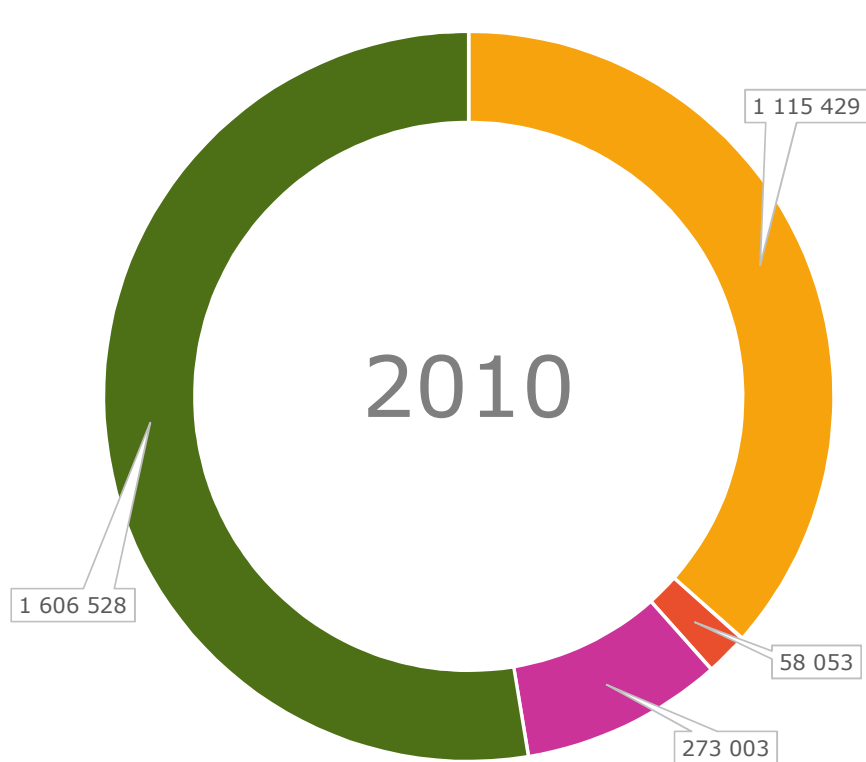
Répartition du chiffre d'affaires agricole



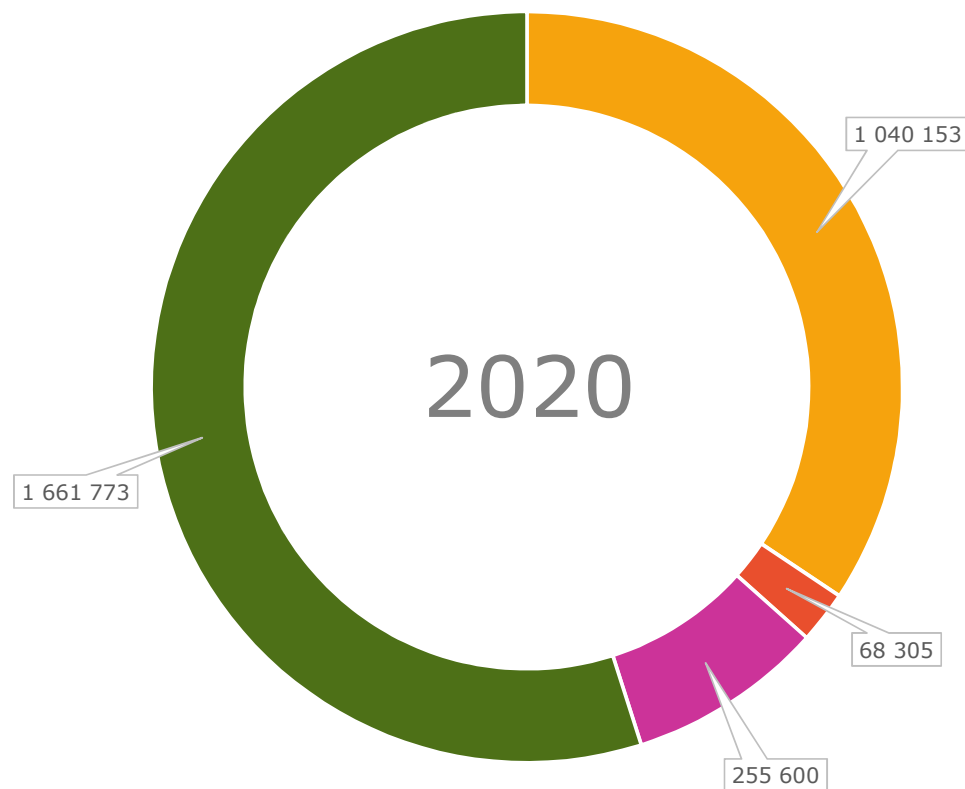
**Production agricole
au prix de base**
moyenne triennale 2022-
2024.

*Source Comptes de
l'agriculture*

L'essentiel des surfaces en prairies



■ Grandes cultures et cultures industrielles
■ Vignes



■ Légumes, fruits et fleurs
■ Cultures fourragères et prairies

Source : RA 2010 et 2020

1^e région en nombre d'exploitations, 2^e en surface et en main d'œuvre



64 370 exploitations

15% des expl. métropolitaines



3 131 211 ha de SAU*

12% de la SAU métropolitaine



48,6 ha SAU moyenne

Moyenne française : 65 ha



91 936 ETP*

13% de la main d'œuvre agricole française

11

*SAU = Surface Agricole Utile / ETP = Emploi Temps Plein

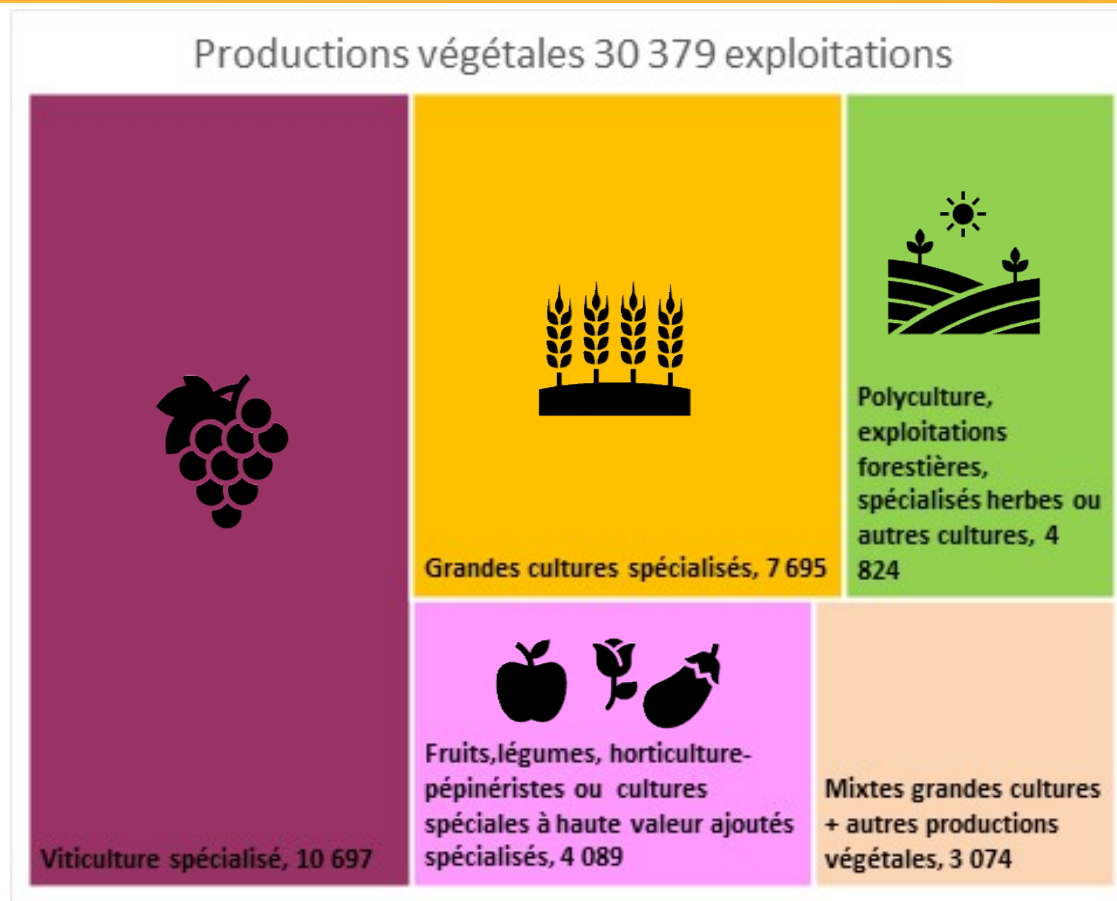
>>> Webinaire CoRAE du 08/01/2026

Source : Recensement agricole 2020

CoRAE

CHAMBRE
D'AGRICULTURE
OCCITANIE

Une région diversifiée – Filières végétales

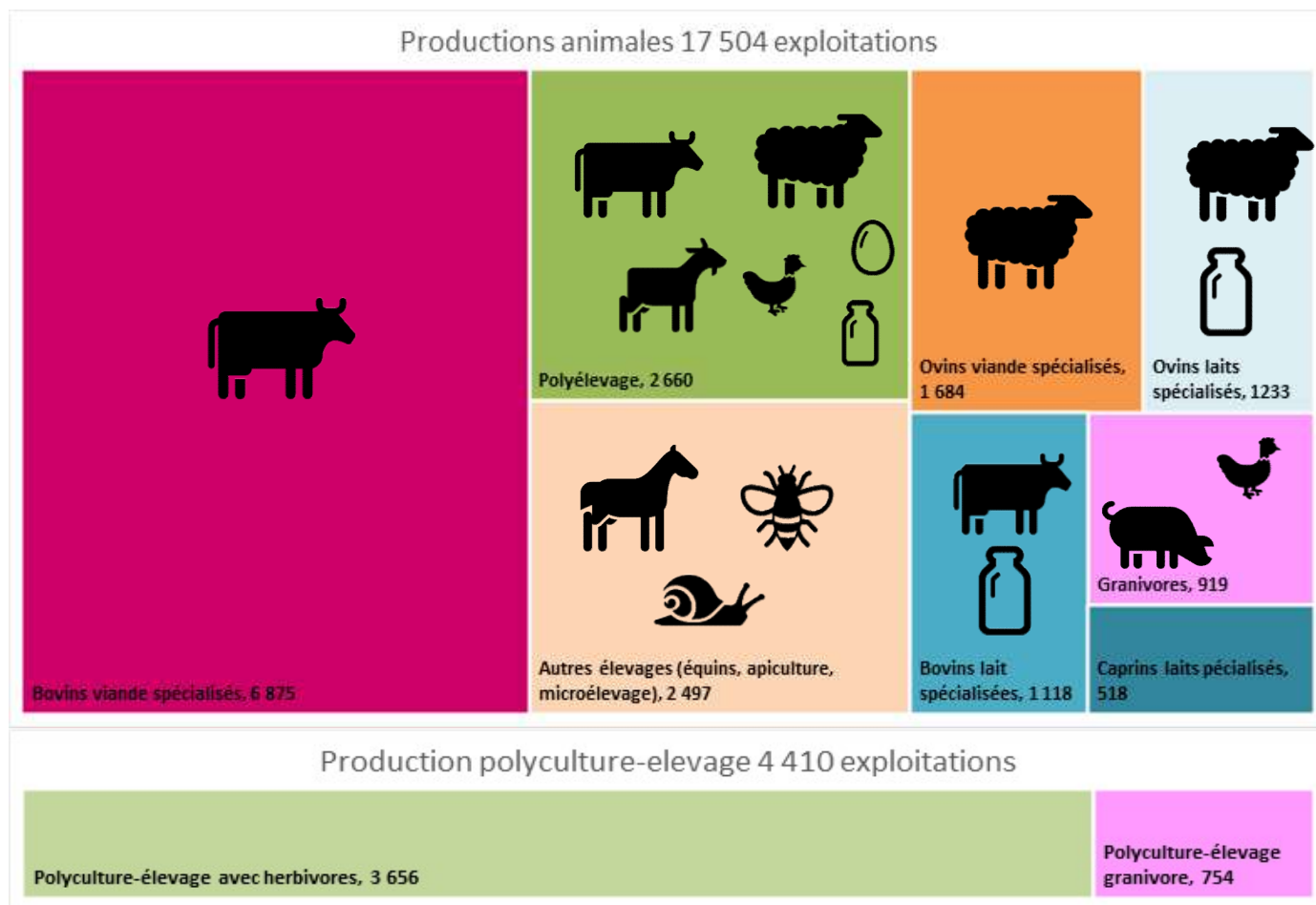



12



Typologie INOSYS Nouveau Regard - Occitanie

Une région diversifiée - Filières animales

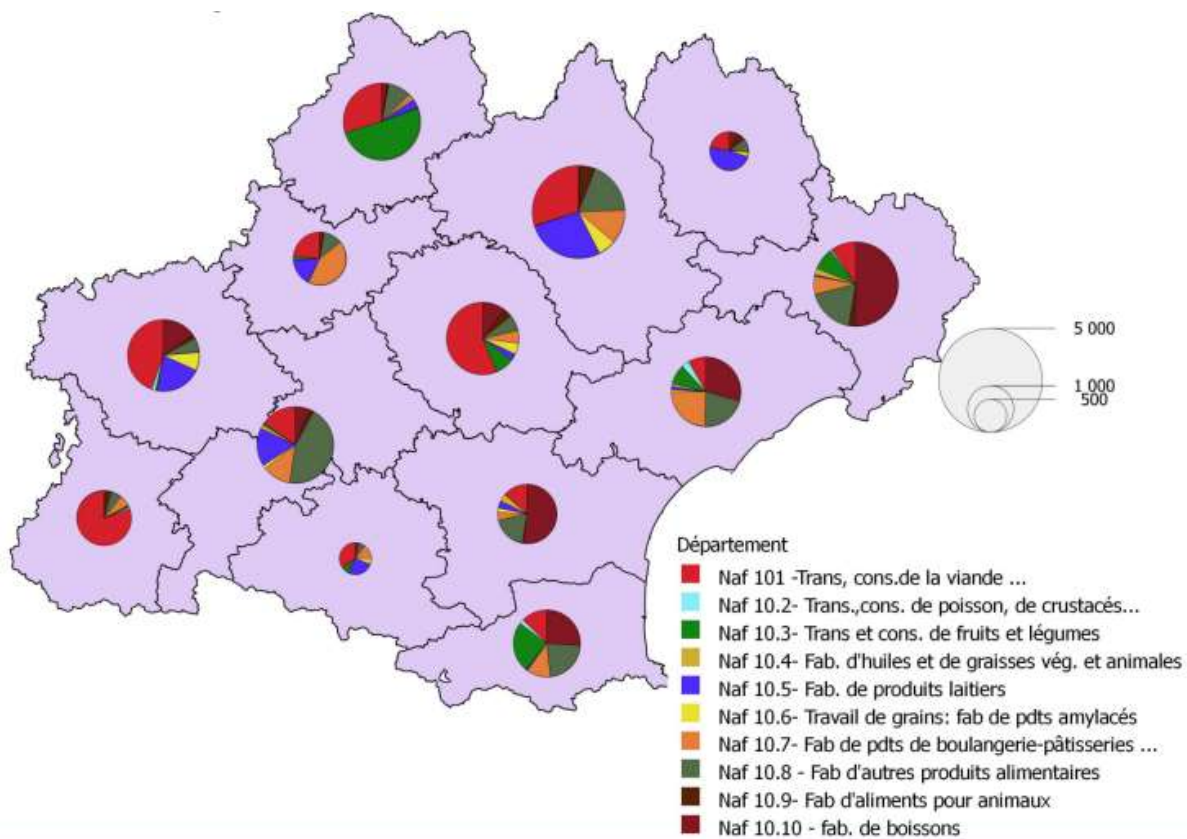


 La typologie INOSYS
 Nouveau regard
 appliquée au RA2020
 compte 52 293
 exploitations
 'professionnelles' en
 Occitanie

13



Un tissu agro-alimentaire dense



- ✓ Près de 9 000 entreprises IAA en Occitanie, majoritairement en zones rurales
- ✓ 98% des entreprises sont exclusivement régionales
- ✓ 80% sont de petite taille (moins de 10 salariés)
- ✓ 6% de l'emploi national des IAA
- ✓ L'export représente 20% du CA régional sectoriel

14

Source : DRAAF Occitanie, publication Agreste 2018

Les exploitations agricoles occitanes

Des modèles de petite dimension

15

occitanie.chambre-agriculture.fr



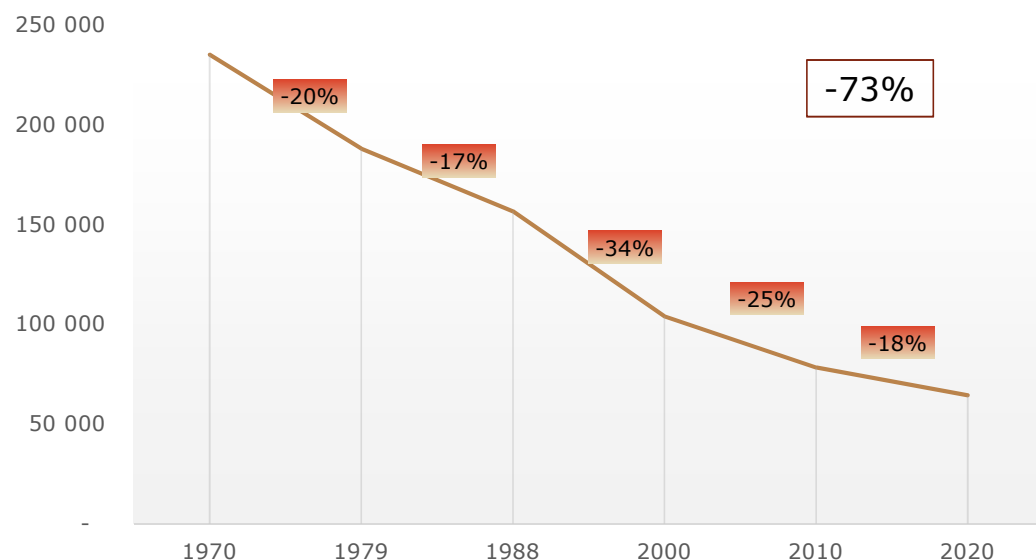
>>> Webinaire CoRAE du 08/01/2026





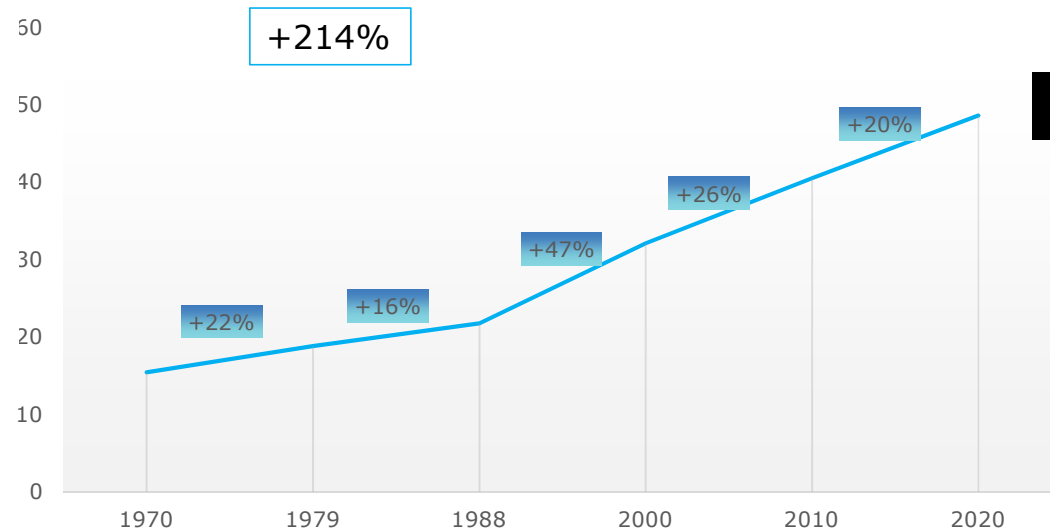
Une évolution plutôt linéaire sur le long terme

Nombre d'exploitations



Des exploitations qui restent petites

sau moyenne des exploitations

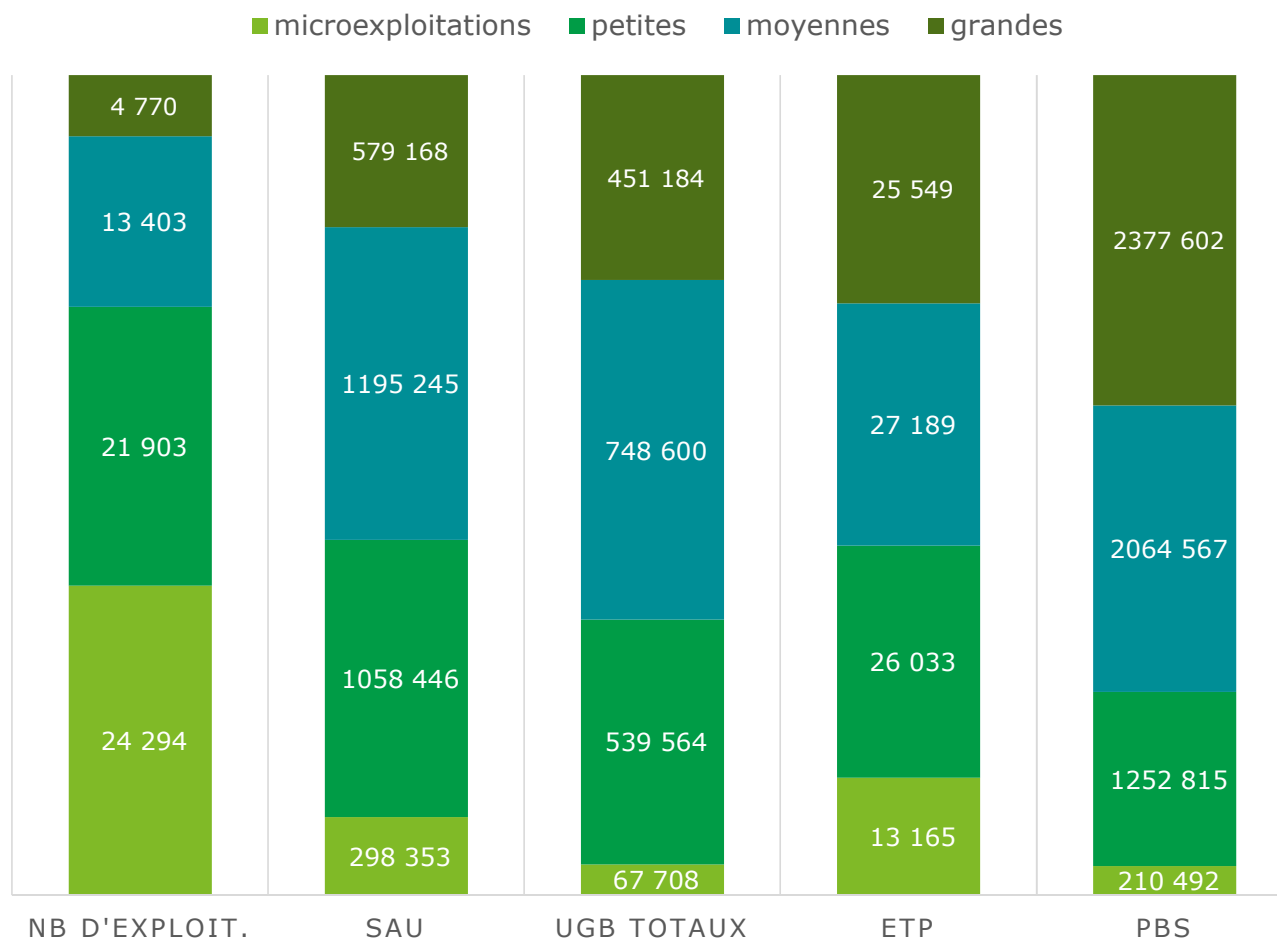


16

Source : RA 1970 à 2020



Une majorité de petites exploitations



- ✓ Les micro-exploitations représentent 38% des exploitations
- ✓ Les grandes exploitations sont les seules à avoir augmenté leur SAU entre 2010 et 2020
- ✓ L'augmentation des grandes s'est fait au détriment des petites
- ✓ La répartition du nombre d'exploitations a peu varié depuis 2010 mais la part de SAU, d'UGB et d'ETP des grandes a considérablement augmenté

17

NB D'EXPLOIT.

SAU

UGB TOTAUX

ETP

PBS

>>> Webinaire CoRAE du 08/01/2026

Source : RA 2010 et 2020

CoRAE

CHAMBRE
D'AGRICULTURE
OCCITANIE

Des exploitations agricoles en recherche de valeur ajoutée

28% des exploitations
commercialisent en circuits courts

Plus de 9 000 exploitations
proposent une activité agritouristique



Pour les 577 agriculteurs répondants de l'enquête Agritourisme 2023, l'activité agritouristique permet essentiellement de faire connaître son travail et d'apporter un complément de revenu

34% des exploitations
commercialisent sous SIQO* (hors AB*) et

21% des exploitations
sont certifiées ou en conversion AB*



Sources : Recensement agricole 2020, Agence Bio 2023, Observatoire Economique des SIQO

*SIQO = Signe d'Identification de la Qualité et de l'Origine / AB = Agriculture Biologique

Les enjeux sociaux-économiques de l'agriculture occitane

Economie des exploitations

Renouvellement des générations

19

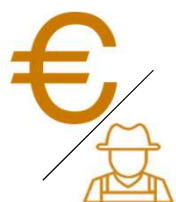
occitanie.chambre-agriculture.fr



>>> Webinaire CoRAE du 08/01/2026



Des résultats économiques faibles



17 384€/UTANS*

Revenu courant avant impôt par actif non salarié
Soit 41% de la moyenne nationale

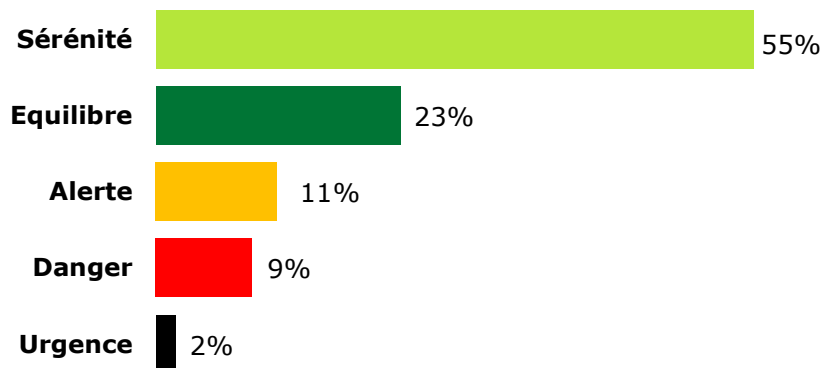


2 311 €/ha*

Niveau de charges à l'hectare
Soit 78% du niveau national

* Source : Réseau d'Information Comptable Agricole (RICA)
moyenne triennale 2022-2024

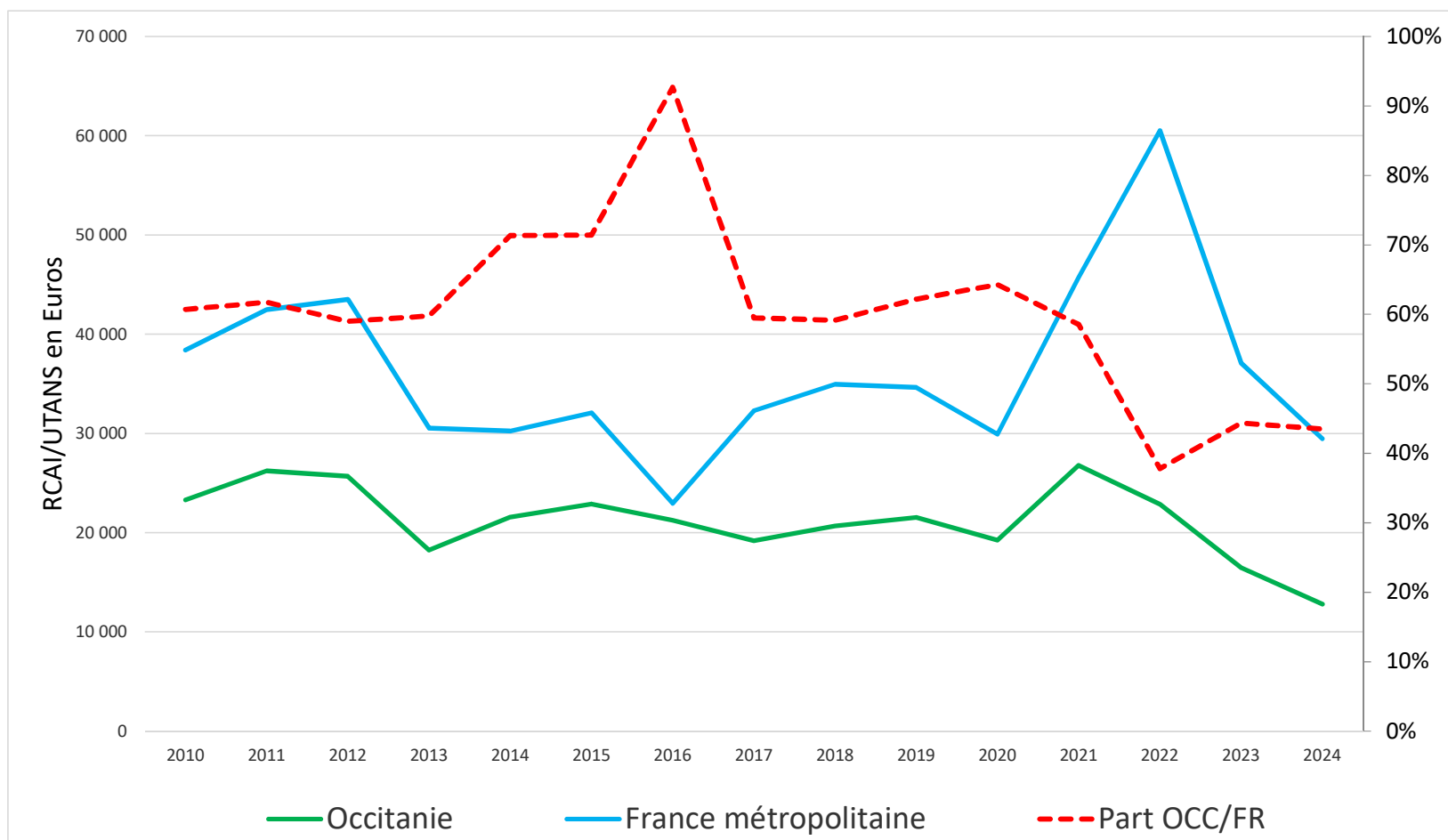
Santé financière* des exploitations conventionnelles d'Occitanie



* Score prenant en compte la marge de sécurité de l'entreprise d'après l'EBE, et la solidité financière de la structure à partir de son bilan

Source : Cerfrance - Campagne 2023-2024

Un revenu agricole en décrochage



Succession de crises depuis 2020

21

Les grandes tendances de conjoncture 2025



CLIMAT

Un hiver doux et un printemps humide
Un été sec et caniculaire
Une fin d'été pluvieuse et fraîche

VITICULTURE



Des prévisions de récolte historiquement faibles
Un marché écrasé par une crise structurelle



GRANDES CULTURES

Une production légèrement supérieure par rapport à 2024
Des cours toujours très bas sur le marché des céréales

FRUITS ET LEGUMES



Un début de saison de production intéressant
Des défis persistants : eau, climat, concurrence
Les canicules favorisent la consommation



ELEVAGE

La décapitalisation des cheptels continue...(maladies, conditions de travail)
Malgré des prix soutenus liés à une offre insuffisante

22



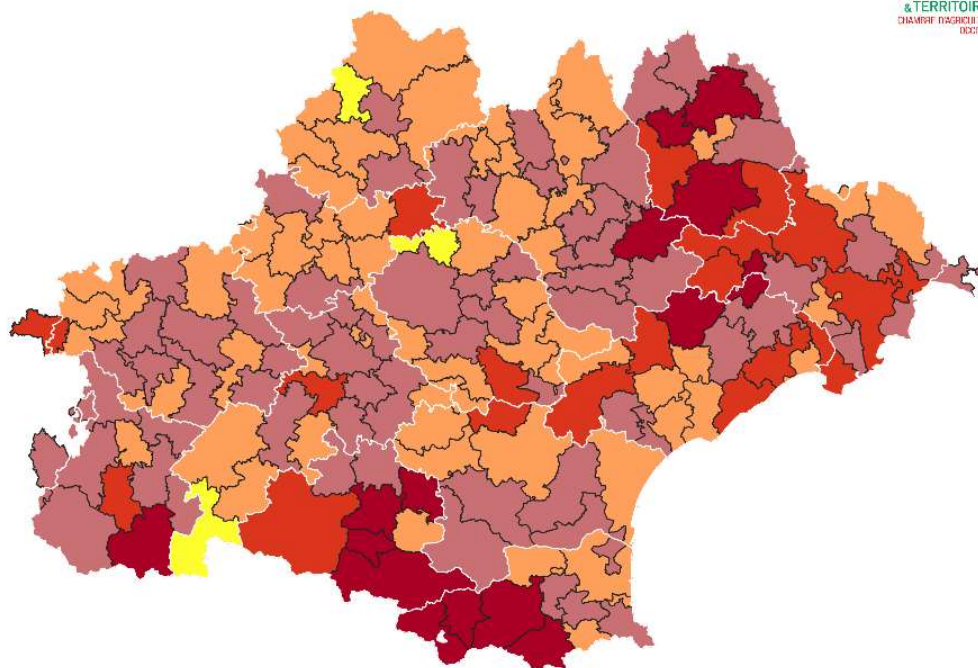
Des dynamiques d'installation hétérogènes

Taux de remplacement

Moyenne triennale (2020-2022)

Taux de remplacement

- Inférieur à 40%
- de 40% à 60%
- de 60% à 80%
- de 80% à 100%
- Supérieur à 100%



0 50 100 km

Sources: MSA, traitement ODR/CRAO
Création : PEP CRAO (07/10/2025)
zhourilla.tighremt@occitanie.chambagri.fr



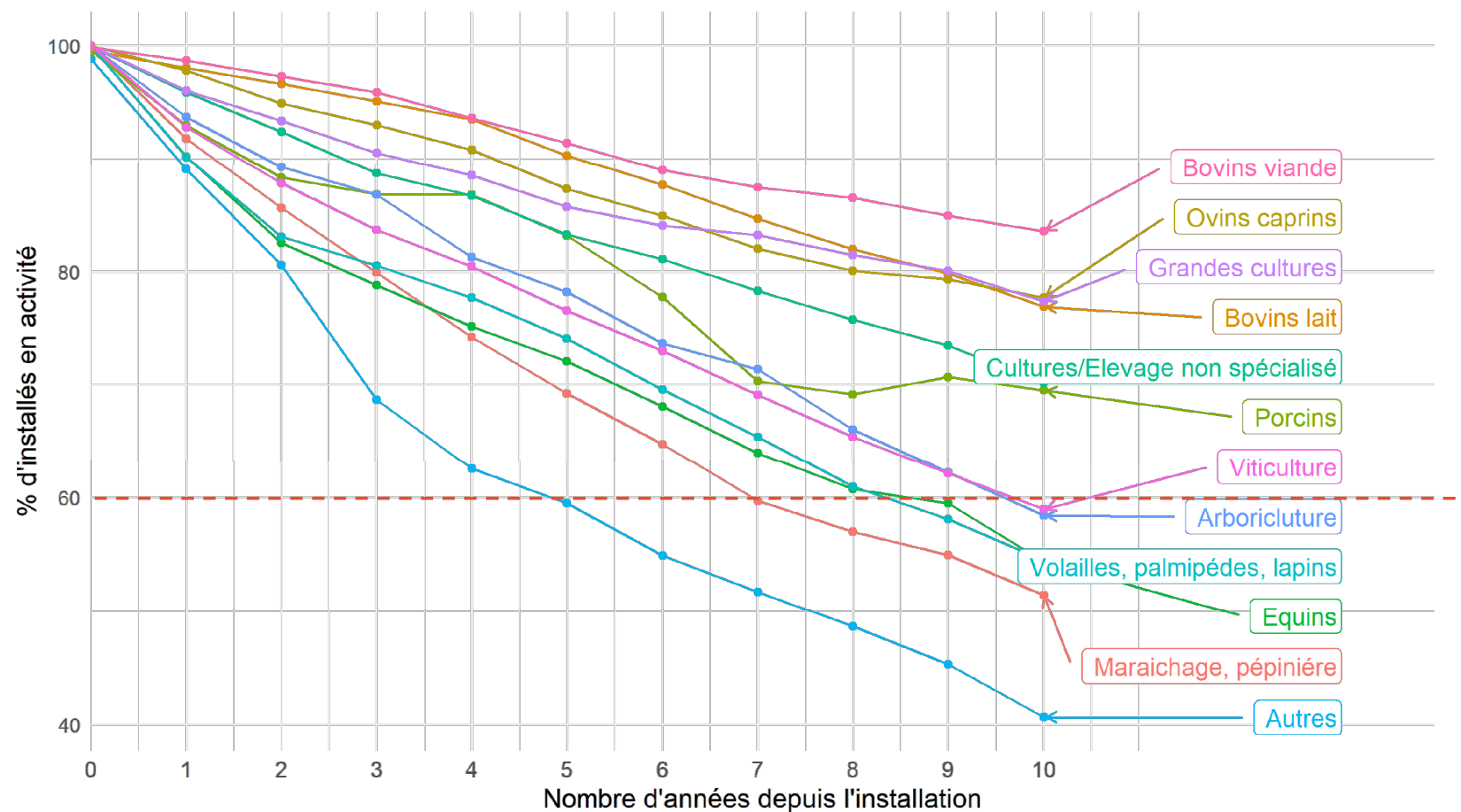
23

Taux de remplacement =
nombre de départs
d'exploitants agricoles
remplacés par une installation
sur le même territoire la même
année

*Données de l'observatoire ITEA
2025*



Des taux de maintien variés selon les productions



24

Source : étude
DINO 2021,
données MSA
traitement ODR-
CRAO

Retrouvez les chiffres clés de l'agriculture d'Occitanie sur le site internet de la CRAO



<https://occitanie.chambres-agriculture.fr/sinformer/lagriculture-en-occitanie>

occitanie.chambre-agriculture.fr



>>> Webinaire CoRAE du 08/01/2026



Les ressources utiles

Agri'scopie 2025 : <https://occitanie.chambres-agriculture.fr/sinformer/ressources-documentation/toutes-les-publications/publication/agriscopier-occitanie-edition-2025>

Etude DINO 2021 : <https://occitanie.chambres-agriculture.fr/sinformer/ressources-documentation/toutes-les-publications/publication/devenir-des-installes-en-occitanie>

Panorama de la conjoncture 2025 : <https://occitanie.chambres-agriculture.fr/sinformer/ressources-documentation/toutes-les-publications/publication/panorama-de-la-conjoncture-agricole-doccitanie-2025>

Mémento de la statistique agricole 2025 : <https://draaf.occitanie.agriculture.gouv.fr/memento-de-la-statistique-agricole-d-occitanie-2025-a9377.html>

occitanie.chambre-agriculture.fr



>>> Webinaire CoRAE du 08/01/2026

