

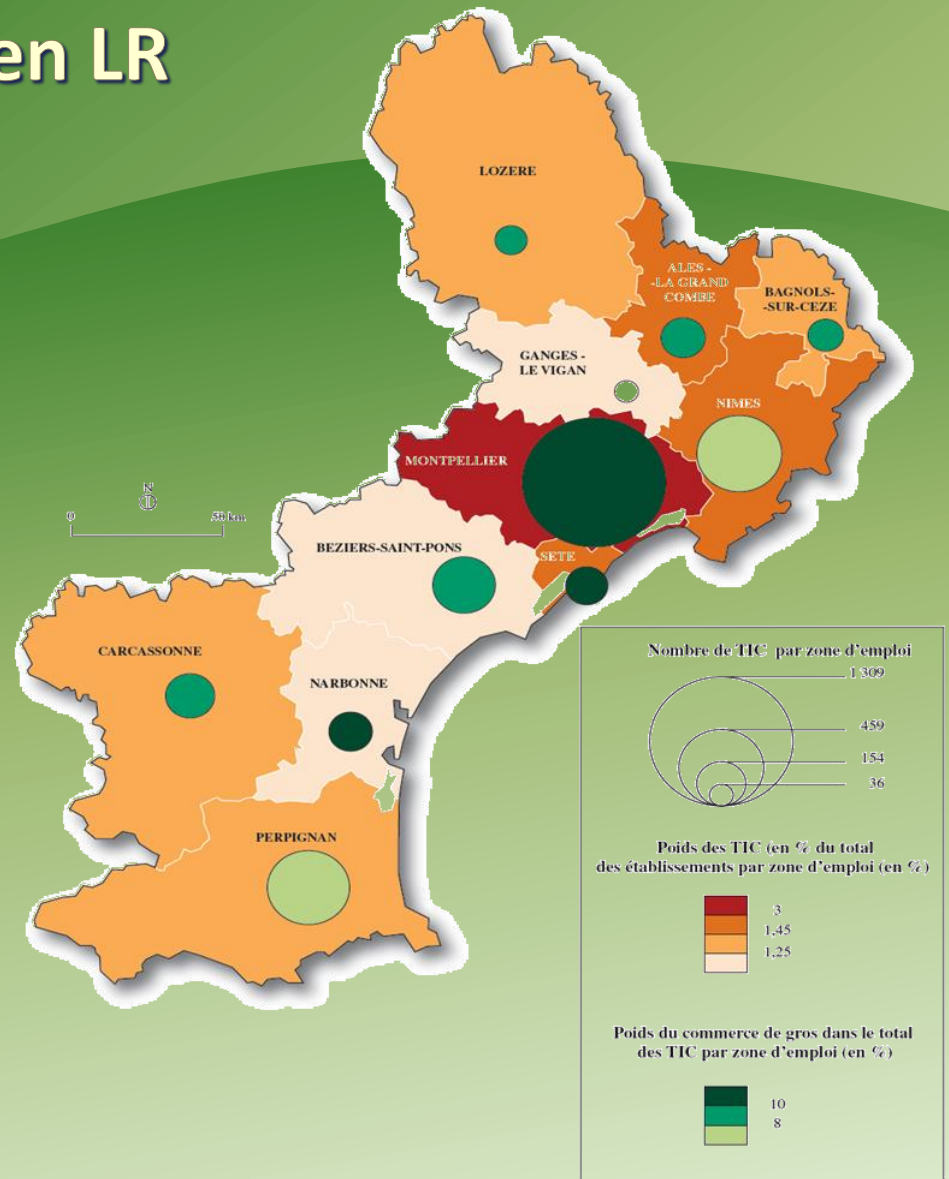
Les entreprises TICs en région Languedoc-Roussillon


Languedoc-Roussillon

Les premières rencontres régionales de l'innovation à l'interface entre les Technologies de l'Information et de la Communication (TIC) et l'environnement

Données clés du secteur en LR

- **3143** entreprises soit 2^{ème} secteur industriel du LR en nombre d'établissements soit **7^{ème} rang** des régions françaises
- **3 milliards d'€** soit 2% du CA total des TIC en France
- **13 565 salariés** soit un effectif total proche de celui de l'industrie des biens d'équipement



Les premières rencontres régionales de l'innovation à l'interface entre les Technologies de l'Information et de la Communication (TIC) et l'environnement

Un fort poids et une fragmentation des services

Nombre d'établissements TIC en Languedoc-Roussillon

1er janvier 2009	Eff	%
Industrie	124	3,95%
Cce de gros	305	9,70%
Télécom	323	10,28%
Services	2391	76,07%
Total	3143	100,00%

source INSEE

les services représentent près des $\frac{3}{4}$ des établissements TIC présents en Languedoc - Roussillon au 01/01/2009

Zoom famille « Services TIC »	Nbe Etbts	%
Edition de jeux et logiciels	176	7,36%
Programmation/conseil	1580	66,08%
Traitement de données/portails internet	261	10,92%
Réparation	374	15,64%
TOTAL	2391	100,00%

Les premières rencontres régionales de l'innovation à l'interface entre les Technologies de l'Information et de la Communication (TIC) et l'environnement

Qui représentons-nous?

Des Entreprises

- ◆ 90 Adhérents
- ◆ Représentation de 400 entreprises sur le territoire régional
- ◆ 5 Catégories TIC : Multimédia, Telecom&Réseau, Logiciel, Electronique, Services

Un Conseil d'Administration

- ◆ 13 entreprises majoritairement montpelliéraines

Avec le soutien de



Programme 2010 – 2011

VOLET 1 . ANIMATION du RESEAU

VOLET 2. DEVELOPPEMENT COMMERCIAL

VOLET 3. RESSOURCES HUMAINES ET FORMATIONS

VOLET 4. ACCOMPAGNEMENT ET PROMOTION DES GROUPES INTER ENTREPRISES

VOLET 5. COMMUNICATION

VOLET 6. INTERNATIONALISATION DE LA FILIERE

VOLET 7. MISE EN PLACE D'OUTILS STRUCTURANTS POUR LE SECTEUR

Les premières rencontres régionales de l'innovation à l'interface entre les Technologies de l'Information et de la Communication (TIC) et l'environnement

Inter filières – IT et utilisateurs : NOVAE/SWELIA



Axes de Discussion

1. Traitement de gros volumes de données ou le traitement de données complexes
2. Modélisation de données hydrauliques et les simulations
3. Cartographies hydrauliques
4. Remontées de données à distance
5. Gestion et production de documents complexes
6. Simulation 3D
7. Communication extérieure

Les premières rencontres régionales de l'innovation à l'interface entre les Technologies de l'Information et de la Communication (TIC) et l'environnement

1. Appréhender

- les problématiques traitées par les acteurs de la filière EAU
- les solutions proposées par les acteurs de la filière TIC

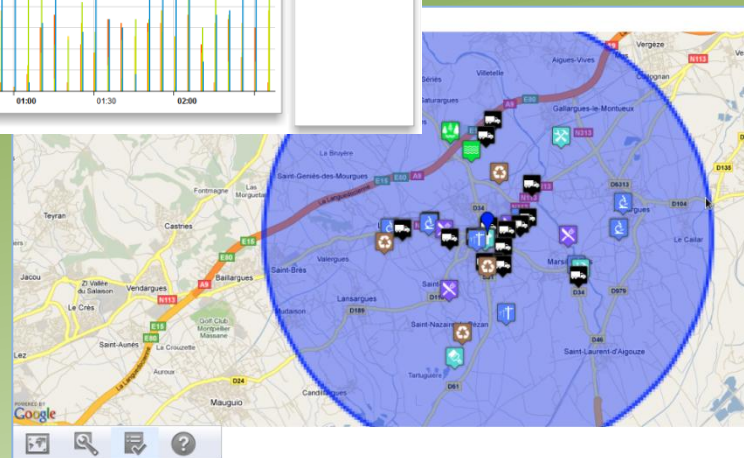
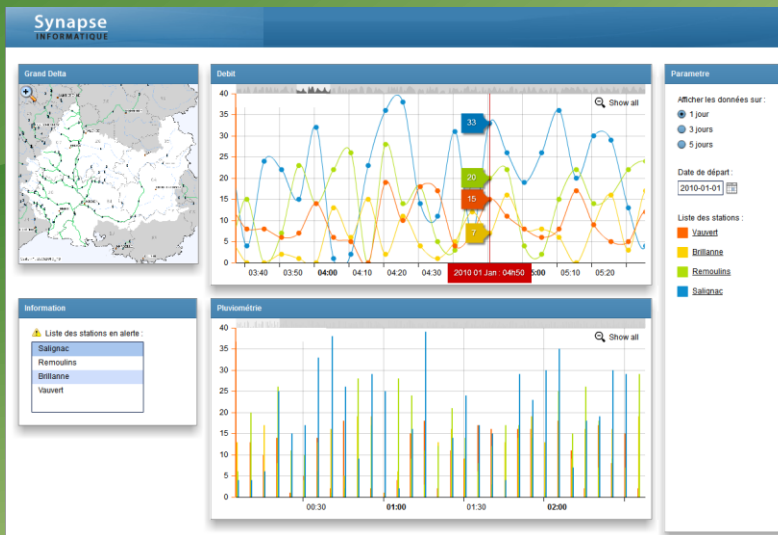
2. Echanger sur les besoins de clients pour lesquels les entreprises SWELIA pourraient apporter des solutions innovantes par l'apport des TIC

3. Echanger entre acteurs SWELIA – NOVAE sur des opportunités de collaborations pour favoriser l'émergence de nouveaux projets

Cas d'exemples de success stories à l'interface TIC & Environnement

Synapse
INFORMATIQUE

- Société de services - SSII
- 20 collaborateurs (Montpellier – Marseille)
- Solutions métiers liés aux risques naturels et industriels
- Depuis 10 ans, conception d'applications métiers pour la Direction de la Prévention des Risques (Ministère Ecologie - Paris) ... depuis Montpellier !
- Dernière réalisation : refonte du logiciel de prévision des crues pour le service prévention des Crues /Gard
- Clients institutionnels et privés au plan national :



Les premières rencontres régionales de l'innovation à l'interface entre les Technologies de l'Information et de la Communication (TIC) et l'environnement