


 7<sup>ème</sup> Programme-Cadre de RDT (2007-2013) 

**"Thème 2" du programme "Coopération"**  
**"Alimentation, Agriculture & Pêche, Biotechnologie"**  
**"BIO" alias "FAFB" alias "KBBE"**

Journée d'information,  
Appels à proposition 2010 du 7e PCRD  
28 mai 2009 - Agropolis Int., Montpellier

**Rafael GARCIA-VILLAR**  
(Directeur de Recherches, INRA)  
05.61.28.51.51  
[rgarciav@toulouse.inra.fr](mailto:rgarciav@toulouse.inra.fr)





**Les Points de Contact Nationaux français du PC7**



**Le PCN "BIO" ...**

<http://www.eurosfairer.prd.fr/7pc/bio>

## Le cœur des missions du PCN-BIO

- **Objectif premier** : Informer et susciter l'intérêt des **acteurs socio-économiques, académiques et de la recherche (public et privé)** pour les activités couvertes par le Thème 2 du programme "Coopération" "Alimentation, Agriculture & Pêche, Biotechnologie" (1935 M€ / 7 ans ; 6% du budget du programme Coopération).
- **Objectif annexe** : Inciter les **PME innovantes** de l'Agro-Alimentaire et des Biotechnologies, à participer aux projets collaboratifs de recherche du PC7 (15% de la contribution recherche de la CE attribuée à des PME).
- **Autres objectifs** : Pour l'ensemble des projets de recherche du PC7 dans notre domaine de compétences :
  - Promouvoir la **coopération internationale** (Pays ICPC...)
  - Renforcer la présence des **régions françaises** (Pôles de compétitivité...)
  - Toute autre action... succès FR dans l'EER...

## Les 21 PCN français

(dénomination officielle européenne: NCPs)

1. NCP Coordinator (MESR)
  2. Legal & Financial NCP (ANRT)
- Programme COOPÉRATION:
3. Health-NCP (INSERM)
  4. Bio\*-NCP (INRA)
  5. ICT-... (UbiFrance)
  6. NMP-... (CEA)
  7. Energy-... (Ademe)
  8. Environment (Ademe)
  9. Transport (MTE)
  10. SSH (CNRS)
  11. Security (CEA)
  12. Space (CEA)

Programme IDÉES:

13. Ideas-ERC (CNRS)

Programme PERSONNES:

14. Mobility-MC (CPU)

Programme CAPACITÉS:

15. Regional (UTC)

16. SME (Oseo)

17. INCO (IRD)

18. Infrastructures (CNRS)

19. SiS (MESR)

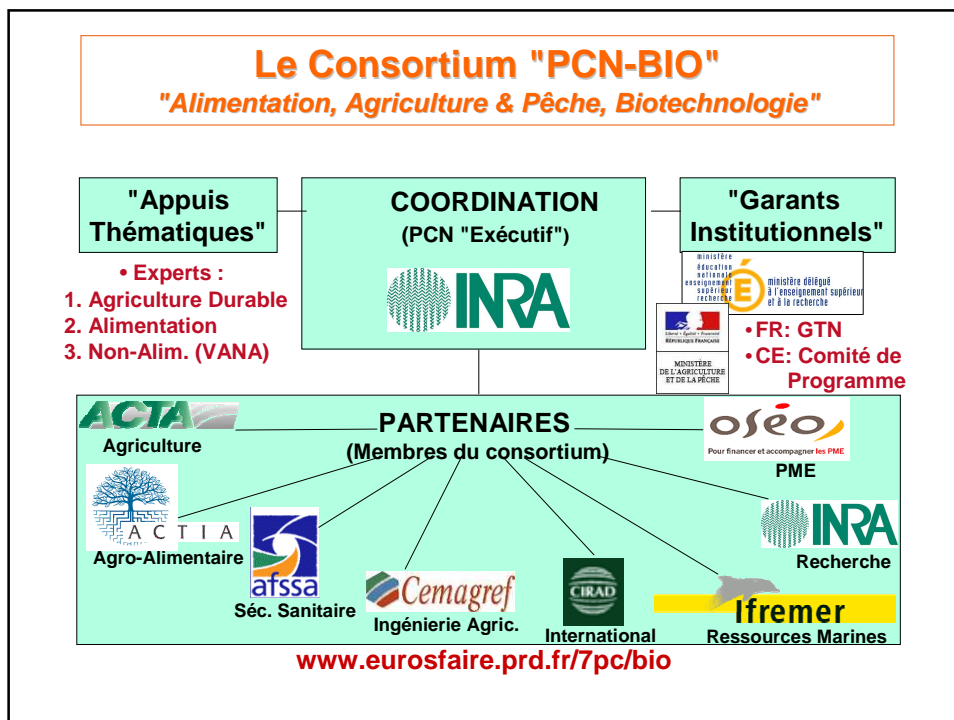
Autres programmes:

20. Euratom (CEA)

21. JRC (CEA)

\* Alimentation, Agriculture & Pêche, Biotechnologie

<http://www.eurosfair.eurosfair.fr/7pc...>

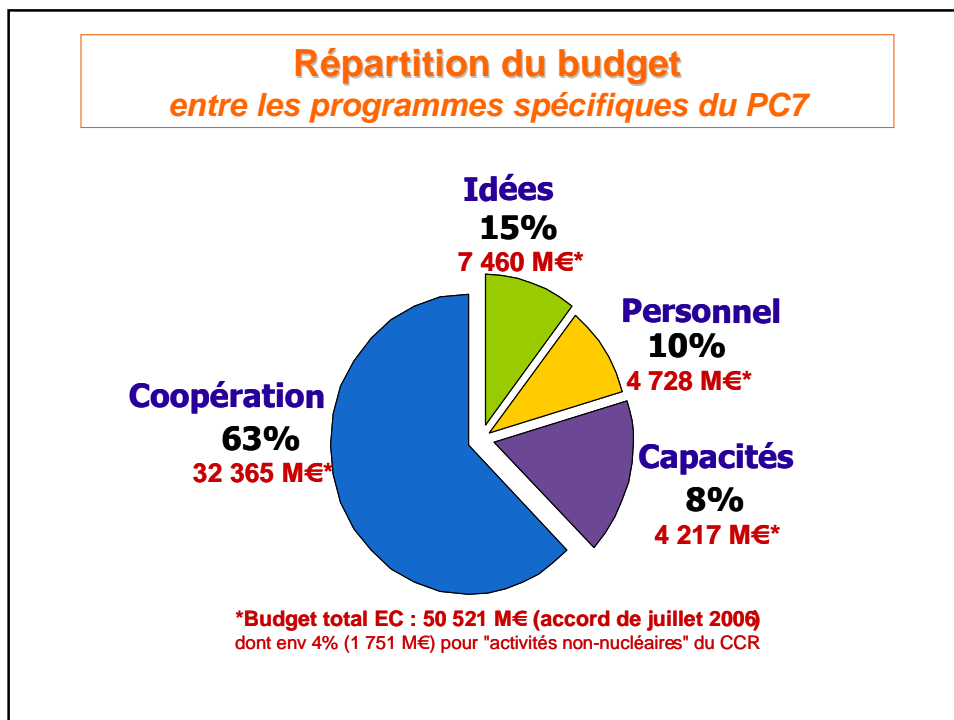


Points de Contact Nationaux (PCN) 

## Le 7<sup>ème</sup> Programme-Cadre...



1. Les "Programmes spécifiques"...
2. Les "Thèmes"...
3. Les "Appels à proposition" du Thème 2...
4. Quelques conseils...



**Programme "Coopération" :**  
*les 10 "Thèmes"*

1. Santé	6 050 M€	19 %
<b>2. Alimentation, Agri &amp; Pêche, Biotechnologie</b>	<b>1 935 M€</b>	<b>6 %</b>
3. Techno de l'Information & Communication	9 110 M€	28 %
4. Nano Mat Pro	3 500 M€	11 %
5. Énergie	2 300 M€	7 %
6. Environnement ( <i>dont Chgmt climatique</i> )	1 900 M€	6 %
7. Transports ( <i>dont Aéronautique</i> )	4 180 M€	13 %
8. Sciences Socio-économiques & Humaines	610 M€	2 %
9. Sécurité	1 350 M€	4,5 %
10. Espace	1 430 M€	4,5 %

**Total programme "Coopération" : 32 365 M€**

**Le Thème 2 :**  
**Alimentation, Agriculture & Pêche, Biotechnologie**

**Objectifs:**

- Contribuer à "Bio-Economie Basée sur la Connaissance" (*Knowledge-Based Bio-Economy ; KBBE*)
- Répondre aux **défis sociaux et économiques** :
  - Aliments de **qualité**, production **durable**
  - **Pathologies** liées à l'alimentation (cardiovasc., obésité...)
  - Lutter contre les **maladies infectieuses** animales et les zoonoses
  - **Agri- et aqua-cultures durables & changement climatique**
  - **Biomatériaux** à partir de **bio-ressources** renouvelables
- Impliquer **tous les acteurs** (incl. industrie) dans la recherche
- Soutien aux **politiques de l'UE** (PAC, Pêche...)
- Réponse rapide à des **besoins de recherche émergents**

**Le Thème 2 :**  
**Alimentation, Agriculture & Pêche, Biotechnologie**

**Les 3 "Activités"**

2.1

**Production & gestion durables** des ressources biologiques du sol, de la forêt et du domaine aquatique

2.2

"de la Fourchette à la Fourche" :  
**alimentation, santé & bien-être**

2.3

Sciences du vivant, biotechnologies & biochimie pour des procédés et produits **non-alimentaires** durables

## 2.1

### **Production & gestion durables des ressources biologiques du sol, de la forêt et du domaine aquatique**

#### **Domaines**

##### **2.1.1 Faciliter les recherches sur facteurs à long terme pour production et gestion durables des ressources biologiques**

- micro-organismes, végétaux, animaux ; technologies en "...omique" ; biodiversité, molécules bioactives, biologie systémique ; bio-informatique, bases de données...

##### **2.1.2 Renforcer développement durable et compétitivité tout en réduisant l'impact environnemental**

- agriculture, sylviculture, pêche & aquaculture, dével. rural, agriculture **bio** ou à faibles intrants, nouv. technologies, écosystèmes, "coexistence", écologie, bio-sécurité...

##### **2.1.3 Optimiser santé & bien-être des animaux**

- nouv. méthodes d'élevage, physiologie & génétique, pathologies, zoonoses, vaccins...

##### **2.1.4 Recherche Socio-économique et outils pour les politiques**

- agriculture, pêche, développement rural, **bio-économie (KBBE)**

##### **2.1.5 "Océan du futur"**

**NOUVEAU en 2009**

- appel conjoint avec Thèmes "Energie", "Environnement", "Transport", "SSH"

## 2.2

### **"de la Fourchette à la Fourche" : alimentation, santé & bien-être**

#### **Domaines**

##### **2.2.1 Consommateurs : comprendre le comportement**

- pour compétitivité industries agro-alimentaires & impact aliment sur santé
- tendances société, perception, attitude envers l'aliment

##### **2.2.2 Nutrition : Comprendre habitudes alimentaires et déterminants**

- Facteur contrôlable..., maladies/troubles liés au régime alimentaire
- Nutrigénomique, interaction nutrition/fonctions physio & psycho

##### **2.2.3 Transformation : Optim. innovation industrie agro-alimentaire UE**

- Technologies avancées pour production d'aliments traditionnels
- Aliments fonctionnels, packaging éco-efficace, déchets et sous-produits

##### **2.2.4 Qualité & Sécurité des Aliments : Innocuité chimique et microbiologique de l'offre alimentaire dans l'UE**

- Liens écologie microbienne / sécurité des aliments (homme, animal)
- Nouvelles méthodes de détection, évaluation du risque, gestion, comm.

##### **2.2.5 Impacts Environnementaux & totalité chaîne alimentaire**

- Protéger à la fois la santé humaine et l'environnement

##### **2.2.6 Espace Européen de la Recherche**

- Renforcer la coopération programmes Alimentation - Santé

**2.3**

**Sciences du vivant, biotechnologies & biochimie pour des procédés et produits non-alimentaires durables**

**Domaines**

**2.3.1 Nouvelles sources de biomasse et de bioproduits**

- conversion optimisée des produits bruts (végétal, animal, microbes) en bio-produits de haute valeur ajoutée

**2.3.2 Biotechnologie marine et d'eau douce (biotechs bleues)\***

- composés marins bioactifs et biomasse (algues), pour l'industrie

**2.3.3 Biotech industrielle: nvx bio-produits/procédés à haute valeur ajoutée**

- nouveaux micro-organismes industriels, multi-enzymes

**2.3.4 Bioraffineries (fermé en 2010)**

- biodiesel, biocarburants, bioproduits à partir de biomasse

**2.3.5 Biotechnologie pour l'environnement**

- bio-rémediation, processus industriels éco-efficaces

**2.3.6 Tendances émergentes en biotechnologie (fermé en 2010)**

- nano-biotech intelligentes, membranes fonctionnalisées, bio-interfaces

**2.4**

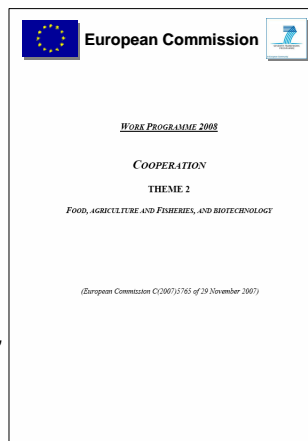
**Other Activities**

**Pas de domaines particuliers**

- Activités d'intérêt pour la Commission européenne en rapport avec KBBE

## Le Programme de Travail "KBBE" (...document annuel... env. 60 pages)

- Les 3 "Activités" ("Activities")  
...déclinées en "Domaines" ("Areas")
- Liste de sujets/domaine ("Topics")  
pour l'appel à proposition ("Call")
- Pour chaque "topic":
  - numéro d'ordre et un intitulé,
  - **descriptif** (court mais précis),
  - **"schéma" de financement** (taille du projet),
  - **impact** attendu par la CE,
  - conditions particulières (éventuellement)
- Modalités de mise en œuvre de l'appel :  
dates de publication et de clôture, procédure d'évaluation, budget, etc.



Disponible sur:

[www.cordis.europa.eu/fp7](http://www.cordis.europa.eu/fp7)  
...rubrique "Find a call"

## "Schémas de financement" Thème 2 : 2010

- Projets Collaboratifs : "SCP" (<3 M€) & "LCP" (3 à 9 M€)
- Actions de Coordination et de Soutien : "CSA" (<1 M€)

### Appel à proposition général "FP7-KBBE-2010-4"

- 57 "TOPICS" (lignes de projets) au total, dont
  - 5 Projets SICA : obligatoirement avec pays tiers (ICPC) identifiés
  - 10 Projets à forte dimension internationale (ICPC, Chine, Russie...)
  - 3 Projets en appel joint avec d'autres Thèmes
  - et 2 Projets dans le cadre d'un appel spécifique ERA-NET

### Appel conjoint : FP7-OCEAN-2010 (KBBE, Energy, Envir, Transports, SSH)

- 3 Topics pour cet appel conjoint (budget: 34 M€ dont 9 M€ sur KBBE)
- LCP (budget pré-défini)

### Appel ERANET-2009-RDT

- 2 CSA entrant dans un appel spécifique ERA-NET

**NB. : au max. 1 seul projet sera financé par "topic" ("Up to One...") sauf pour 4 topics (bien identifiés)**

**CONFIDENTIEL - Ne pas diffuser**

**KBBE-2010-4 : Funding schemes per activity**  
(as of May 18th, 2009)

		SCP	LCP	CSA	Nb. of topics
<b>Act. 1</b>	(sust. prod.)	7	12	9	28
<b>Act. 2</b>	(food...)	7	4	3	14
<b>Act. 3</b>	(..non-food..)	5	3	3	11
<b>Other act.</b>				5	5
<b>Total</b>		<b>19</b>	<b>18</b>	<b>20</b>	<b>57</b>

SCP : Small Collaborative Projects (< 3 M€)  
LCP : Large Collaborative Projects (3 to 9 M€)  
CSA : Coordination & Support Action (< 1 M€)

**Le prochain appel : FP7-KBBE-2010-4**  
(Budget 2010)

Workprogramme 2010	Budget Prévisionnel *
<b>Appel général FP7-KBBE-2010-4</b> Publication : <b>30 juillet 2009</b> Clôture : <b>14 janvier 2010</b> 1 seule étape d'évaluation	<b>± 220,69 M€</b>
	Act. 2.1 (prod. durable) : <b>71,54 M€</b>
	Act. 2.2 (alim. santé) : <b>56,95 M€</b>
	Act. 2.3 (biotech, VANA) : <b>56,02 M€</b>
	Act. 2.4 Other Activities : <b>5,50 M€</b>
	(190,01 M€)
<b>Appels conjoints</b>	
• FP7-AFRICA-2010	+ Africa joint call (total 63 M€) <b>6,5 M€</b>
• FP7-OCEAN-2010	+ Ocean joint call (total 34 M€) <b>9 M€</b>
• FP7-INFLUENZA-2010 <b>29 oct 2009</b>	+ Influenza j.call (total 18 M€) <b>6 M€</b>
• FP7-ERANET-2010-RTD <b>nov 09 ?</b>	+ ERA-NET : <b>2 M€</b>
	+ General activities : <b>2,25 M€</b>
	+ Other activities : <b>4,93 M€</b>

\* sous réserve d'approbation

### Comment améliorer nos chances de succès ? (...chercheur, PME, porteur de projet...)

- **Ne pas rester isolé** - ne pas cultiver le secret
- **Rechercher les synergies** - en France & en Europe
- **Prendre le "Leadership"** - chaque fois que c'est possible
  - **Coordination** du projet, ou d'un "work-package"
  - **Forte présence** dans "management", "work-packages"...
- **RAPPELS:**
  - **Votre projet doit répondre le mieux possible à la totalité** du descriptif du topic tel qu'il apparaît dans le programme de travail ;
  - **Soyez "reader-friendly"**: écrivez de façon claire et compréhensible (évitiez le jargon; évaluateurs **pas** spécialistes...);
  - **Evaluation de la proposition : 3 critères** (notés de 0 à 5)
    - **Excellence Scientifique et/ou Technologique**
    - **Qualité du consortium et du management**
    - **Impact potentiel (...exploitation des résultats)**
  - Lisez les "guides du proposant" **mais aussi** le "guide des évaluateurs" (**...donnez leur ce qu'ils demandent!**)

### Que faire d'autre... ?

- **Être acteurs** de l'élaboration des "programmes de travail" (...actuellement, penser à des propositions pour 2011-12...)
- **S'impliquer** dans les travaux des "GTN" (représentants FR aux Comités de Programme & "partie-prenantes" au niveau national...  
[eric.dufour@agriculture.gouv.fr](mailto:eric.dufour@agriculture.gouv.fr)
- **Participer** aux "groupes de travail" des plateformes technologiques européennes du secteur KBBE
- **S'inscrire** sur les "listes d'experts évaluateurs" de la CE  
<https://cordis.europa.eu/emmp7/>
- **Candidater** pour les "comités ad-hoc" : EURAB, Euragri, SCAR, AESA/EFSA, etc...

## Qui peut m'aider ?

### Utiliser TOUS les réseaux d'aide disponibles :

- **Régions** : "Agence Régionale de l'Innovation", "OSEO innovation", "Enterprise Europe Network" (EEN = CRI + EIC)
- **Consultants privés** :
- **Universités/PRES** : "Cellule/Service/Bureau Europe", SAIC, filiales de valorisation...
- **Organismes de recherche** : "Service Europe", structures de partenariat/transfert (ex. "INRA Transfert"...)

#### Comité Europe Languedoc-Roussillon

*Fabien BOULIER (AGROPOLIS Int.) <boulrier@agropolis.fr>*

- **Les Points de Contact Nationaux** :

*<http://www.eurosfaire.prd.fr/7pc/bio>*

- **La Commission européenne** :

*<http://cordis.europa.eu/fp7/KBBE>*