



# تجديد عروض التدريب في المعهد المهني الزراعي البيطري بصنعاء

قام بإعداد هذا الملف كل من :

▪ السيد/ إيفون جفونيه

▪ السيد/ فليب كينيو

مع جزيل الشكر إلى السيد / ميشل دلخوا (مسئول مقاطعة النرمندي) ، وزارة الزراعة والصيد  
الفرنسية

معهد كرميجان الفرنسي و المعهد المهني الزراعي البيطري بصنعاء 2005م/ 2007م



## اليمن

- يعد اليمن بلاد زراعي (80% من السكان يعيشون في الارياف مع وجود تصدير للفواكه والخضروات والحيوانات الحيّة )
- يعد البترول من أهم الموارد الرئيسية للدولة ولكنه يوجد بكميات محدودة.
- أعطت الدولة الاولوية للتعليم المهني .



## الهدف الرئيسي

عمل مقارنة بين التدريب المهني الزراعي  
ومتطلبات السوق



**يستمر المشروع على مدار ثلاث سنوات (2005م/2007م)**

**تجديد عروض التدريب في المعهد المهني الزراعي البيطري  
بصنعاء**

**شراكة المشروع بين :**

**المعهد المهني الزراعي البيطري بصنعاء**

**ومعهد كريمجان الزراعي الفرنسي**

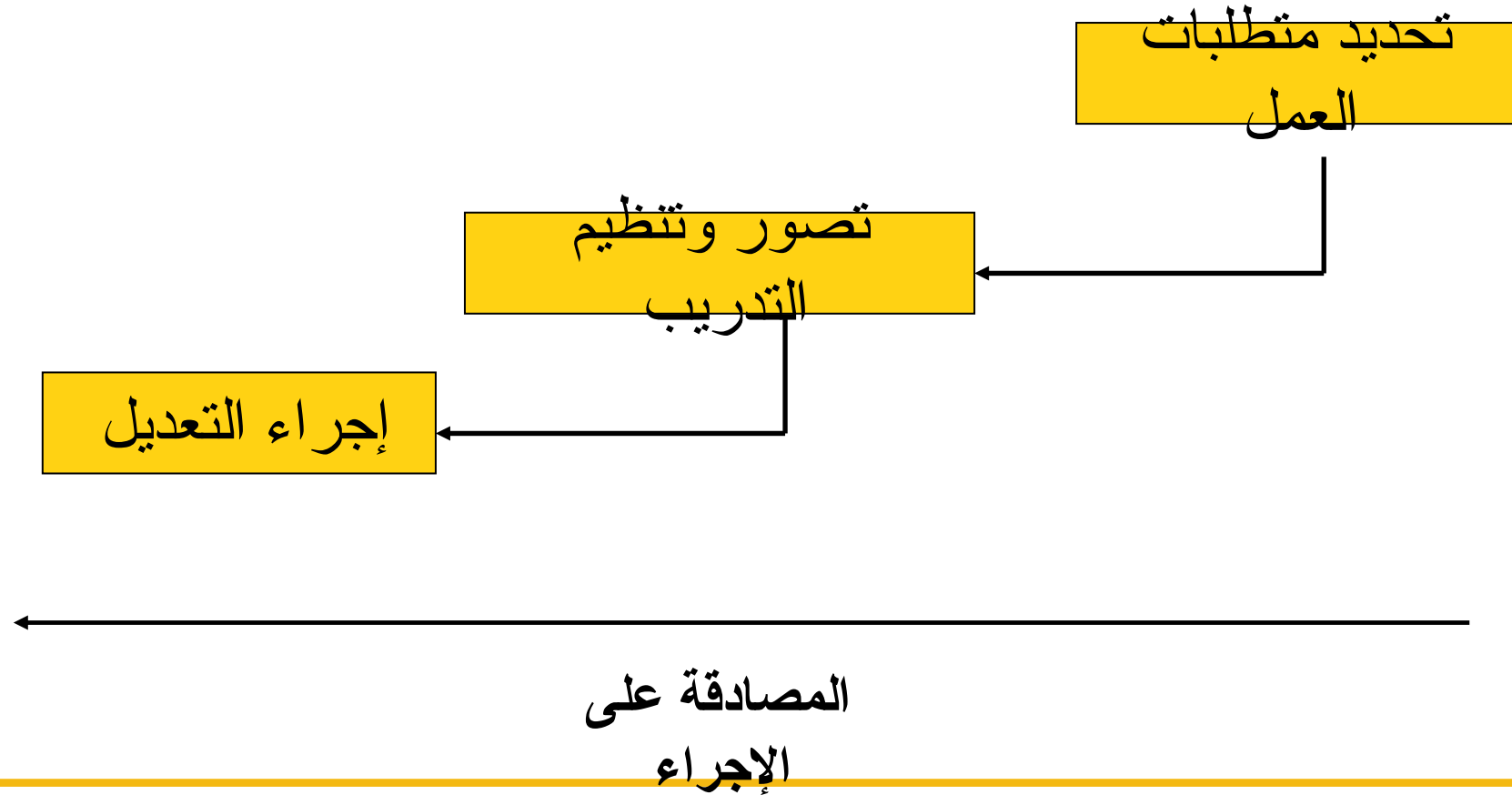
**مع دعم المركز الوطني للتعاون الدولي**

---

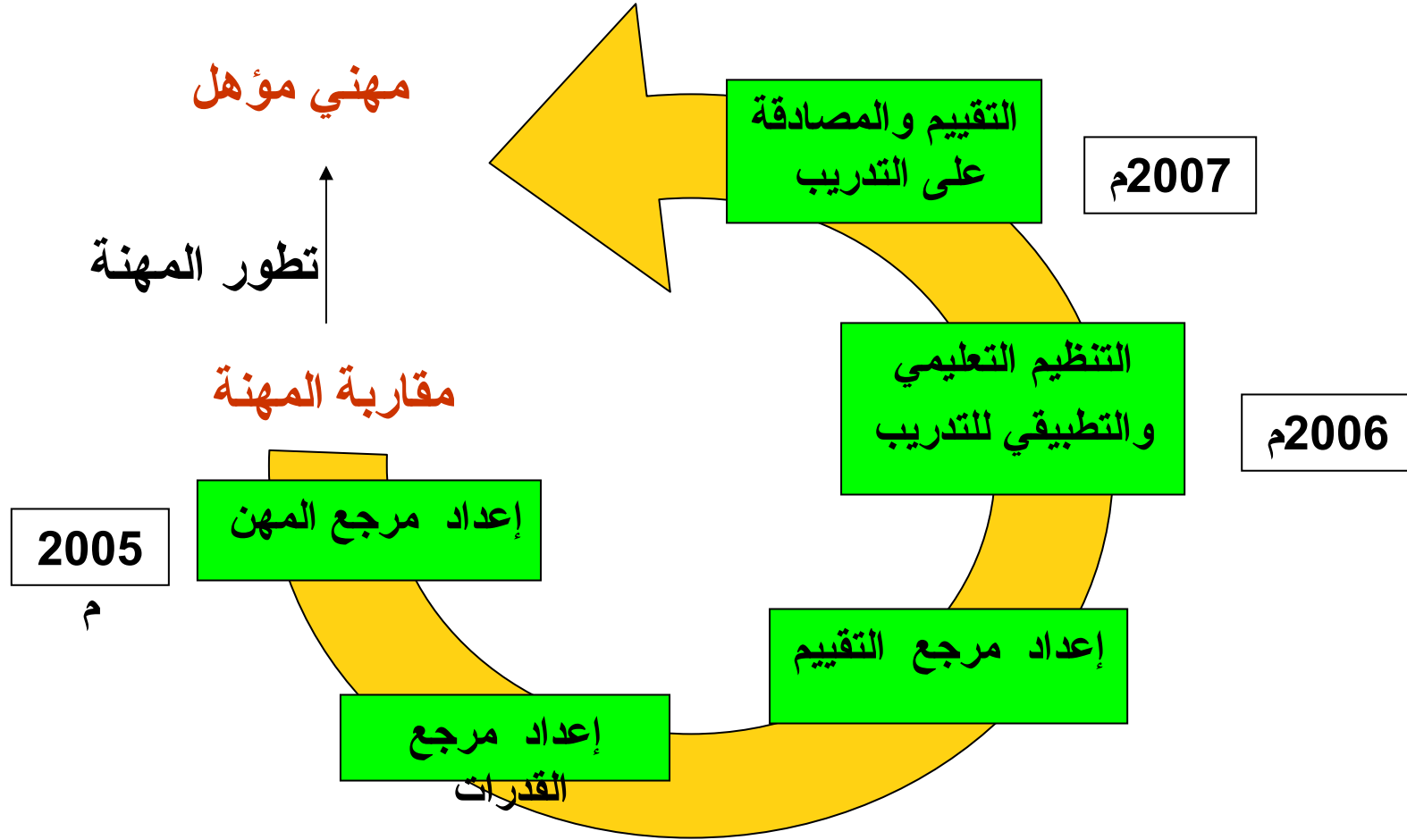
**معهد كريمجان الفرنسي و المعهد المهني الزراعي البيطري بصنعاء 2005م/ 2007م**



## مراحل المشروع الثلاث



## من مهنة اليوم إلى مهني الغد





## مرجع المهن

# تحليل المهنة من أجل التوفيق بين تدريب اليوم وتدريب الغد

- تحديد الحالات المهنية المختلفة
- توقع الظروف الملائمة للعاملين
- توقع التغيرات المهنية
- سبق التطورات



## مرجع المهن

### : المراحل

- إعداد الدراسة الأولية : الإطار الاجتماعي الاقتصادي للمهنة .
- أخذ نماذج : يعكس تعدد الحالات المهنية المختلفة .
- القيام بالبحث : في أماكن العمل والقيام باللقاءات .
- تحليل المعلومات : معرفة كيف تشكلت وتطورت المهنة .
- كتابة مرجع المهن .
- المصادقة على المرجع : الموافقة على العمل الموصوف .



## مرجع المهن

### خطة

### عامة

- الاطار الاجتماعي والاقتصادي للمهنة والمتغيرات
- تسميات المهنة
- الوضع الوظيفي (المكان وشروط العمل ... الخ)
- تحديد الوظائف (هدف المهنة)
- الاستقلالية والمسؤولية
- التطور في اطار المهنة وخارجها
- شرح مفصل للوظائف وأنشطة العمل مع تحديد مستوى وشروط التنفيذ



## مرجع المهن

### اداة متعددة الاستخدام

- اداة التشاور : وصف المهن المتشابهة والمعترف بها اجتماعيا من قبل المهنيين
- الاداة الفنية في الاعداد التعليمي بغرض انشاء التدريب
- اداة التواصل والتوجيه بعرض التعريف وتطوير المهن والتدريب
- اداة التفاوض الاجتماعي : المصادقة على التدريب من قبل مهنيين .



## مرجع القدرات

- تحديد وسرد القدرات الرئيسية للمهنة
- ايجاد حلقة الوصل بين مرجع المهني ومرجع التقييم
- تبني كل قدرة على معرفة ومهارات وسلوك



## مرجع التقييم

يتيح من :

- إيجاد الشكل :- تقسيم التدريب على شكل وحدات مع مراعاة الاختيارات والتخصصات .
- إيجاد الاهداف التعليمية لمختلف وحدات التدريب .
- إيجاد طريقة المصادقة والتقييم
- تحديد المحتوى وساعات الدراسة
- تحديد التوصيات التعليمية

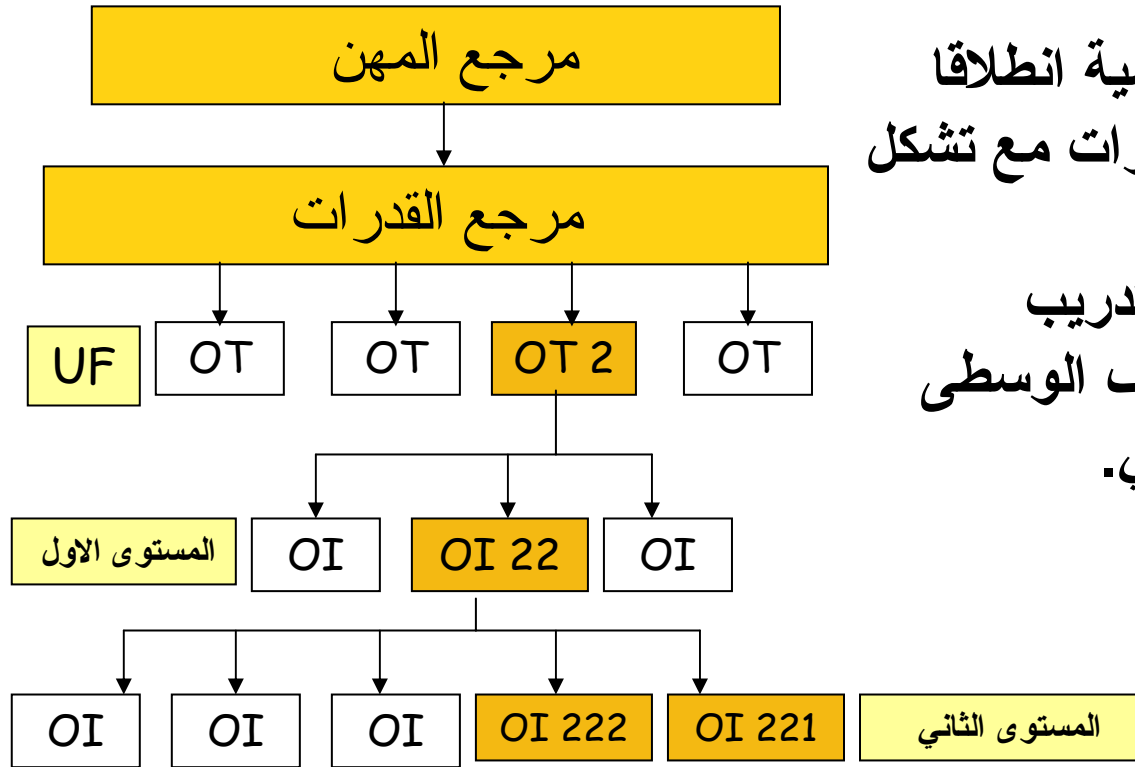


## مرجع التقييم

### هدف تعليمي :

- وصف مهارة او كفاءة ينبغي على الطلاب اكتسابها خلال التدريب والتي سيتم ملاحظتها وتقييمها من قبل المدرب.
- ترتبط المصادقة على التدريب (الدبلوم) من خلال تحقيق هذه الاهداف .

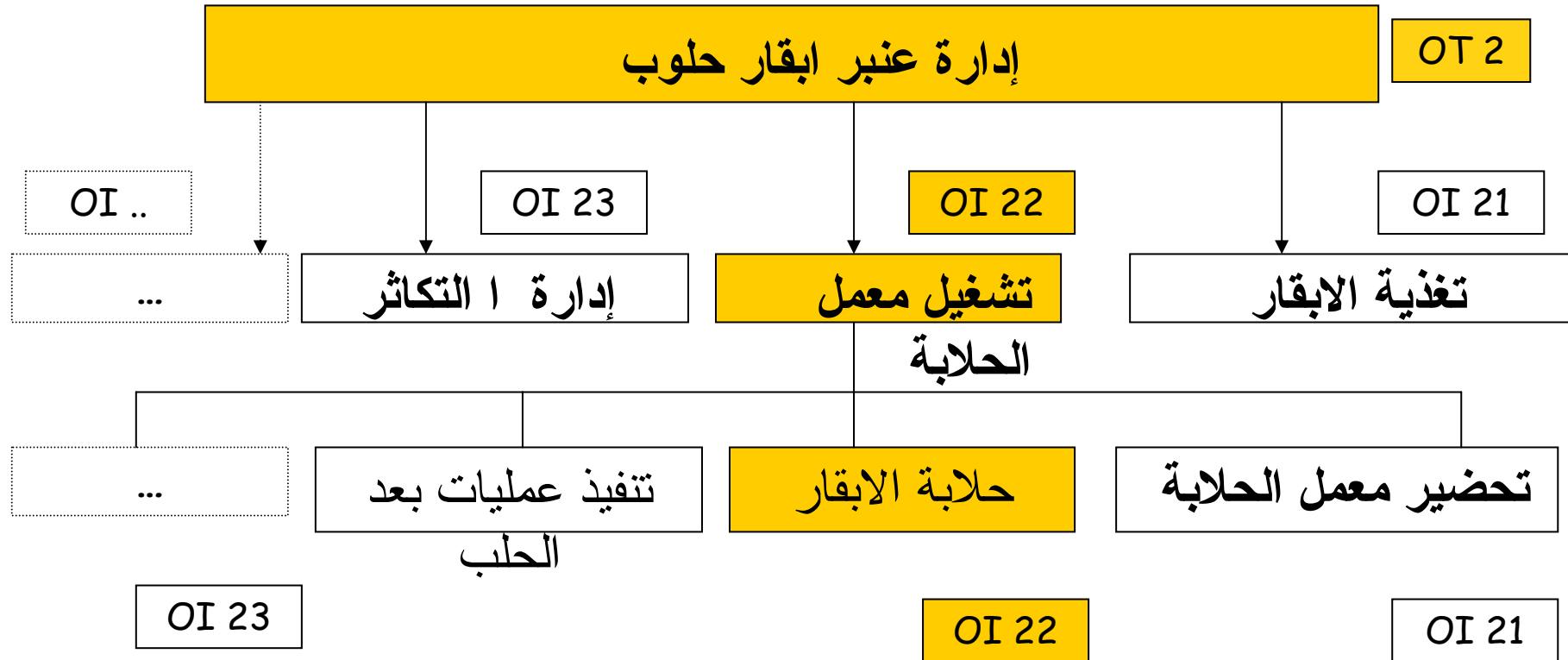
## مرجع التقييم



نستطيع تحديد الاهداف الرئيسية انطلاقا  
 من مرجع المهن ومرجع القدرات مع تشكل  
 التدريب (الاهداف النهائية)  
 والتي تظهر في وحدات التدريب  
 (ملاحظة) ثم تحدد الاهداف الوسطى  
 لكل هدف نهائي.

## مرجع التقييم

### مثال على وحدة التدريب (UF)





## مرجع التقييم

OI 222

حلب  
الأبقار

: تابع مثال على (UF)  
وحدة التدريب

النتائج المرقبة	أهداف يتم تقييمها
<ul style="list-style-type: none"> <li>• يتم ذكر شروط الحلابة الجيدة</li> </ul>	<b>OI2221</b> عرض شروط الحلابة الجيدة
<ul style="list-style-type: none"> <li>• الوصول المنظم للأبقار إلى قاعة الحلب</li> <li>• عدم نسيان بقرة في عملية الحلب او</li> <li>• عدم حلب البقرة مرتين .</li> </ul>	<b>OI 2222</b> نقل الأبقار في قاعة الحلب
<ul style="list-style-type: none"> <li>- تنظيف الضرع</li> <li>- التخلص من أول إخراج</li> <li>- مراقبة اول اخراج</li> <li>- .....الخ</li> </ul>	<b>OI 2223</b> حلب الابقار
<p>.....</p>	<b>OI 2234</b> .....



## مرجع التقييم نصائح في عملية

- **الكتابة** استخدام فعل واحد بهدف محدد : أي اختيار الفعل الأكثر صدى وشمولية.
- يفضل استخدام الأفعال القياسية مثل (اذكر - اسرد- قدم - ...الخ) عدم استخدام أفعال الحفظ
- لا يكتب الهدف الفعلي سوى مرة واحدة في المرجع
- ثلاثة أو أربعة أهداف وسطية من المستوى الأولى (على الأقل) لكل هدف نهائي من أجل تسهيل عملية التقييم .
- يمكن أن نحصل على عدد مختلف من الأهداف الوسطية انطلاقاً من المستوى الثاني (وفي حالة وجود أهداف وسطية كثيرة فهذا يدل على أن عملية التحديد تمت بطريقة غير جيدة )
- كتابة سهلة ومبسطة وقصيرة إذا أمكن (مثلاً : يفضل كتابة معالجة بدلا من القيام بمعالجة) الفرنسي و المعهد المهني الزراعي البيطري بصنعاء 2005م / 2007م



## مرجع التقييم

### وحدات التدريب (UF)

- ينبغي أن تكون وحدات التدريب مستقلة عن بعضها البعض
- وينبغي أن يتم التصديق على الوحدات التدريبية خلال فترة أطول من فترة التدريب على سبيل المثال (خمس سنوات)
- أن تكون وحدات التدريب الزامية أو اختيارية
- يمكن أن تتم عملية المصادقة على وحدة التدريب أو على جزء منها في كل لحظة (في بداية التدريب أو خلال التدريب أو بعد الرسوب ... الخ
- (
- يمكن أن تنظم وحدات التدريب على شكل مواضيع وتتناول خلال

---

أوقات متقاربة من التدريب  
معهد كرميجان الفرنسي و المعهد المهني الزراعي البيطري بصنعاء 2005م / 2007م



## مرجع التقييم

### جهاز التدريب على شكل وحدات :

- يمكن تطبيقه على جميع أنماط التدريب
- يحسن العلاقة بين العمل والتدريب
- يتيح التشاور
- يمكن من دراسة متعددة الأوجه
- يسهل من عملية الفردية ( في فترة التدريب- اختيار المحتوى- أساليب التدريس- أماكن التدريب ... )
- يحمل المدربين المسؤولية في عملية التطوير



## التنظيم الفعلي والعملي للتدريب

ويفضل بالتواصل الحثيث بين المهنة والتدريب

- التوظيف
- سجل الطالب
- الحالة العامة (قبل الدراسة وقبل الاكتساب ...)
- الاطار التعليمي
- نظام التقييم (التقييم-خطة التقييم-جهاز المتابعة)
- طرق التدريس (دورات في المؤسسات-زيارات-مشاركة مهنيين-التوازن بين الدروس العملية والتطبيقية ...)
- الوسائل التعليمية المستخدمة



## التقييم والمصادقة على التدريب

- تقييم قدرات الطالب المكتسبة من قبل الدخول في المهنة
- تقييم جهاز التدريب بعد مرور سنة من التشغيل التجريبي
- المصادقة على الجهاز من قبل الوزارات المعنية (وزارة التعليم الفني والتدريب المهني ووزارة الزراعة والري) ووحدة المناهج والمهنيين.